

Kurs-Dokumentation



Zentrum für Informatik ZFI AG

Preview-Workshop: SQL Server 2012, Database Engine (SPDB) - IT Ausbildung nach Mass

<http://www.zfi.ch/SPDB>

Weitere Infos finden Sie unter www.zfi.ch oder via Adresse:

**Zentrum für Informatik ZFI AG
Zentralsekretariat
Technoparkstrasse 1
CH-8005 Zürich
Telefon: 044 732 40 00
Telefax: 044 732 40 09**

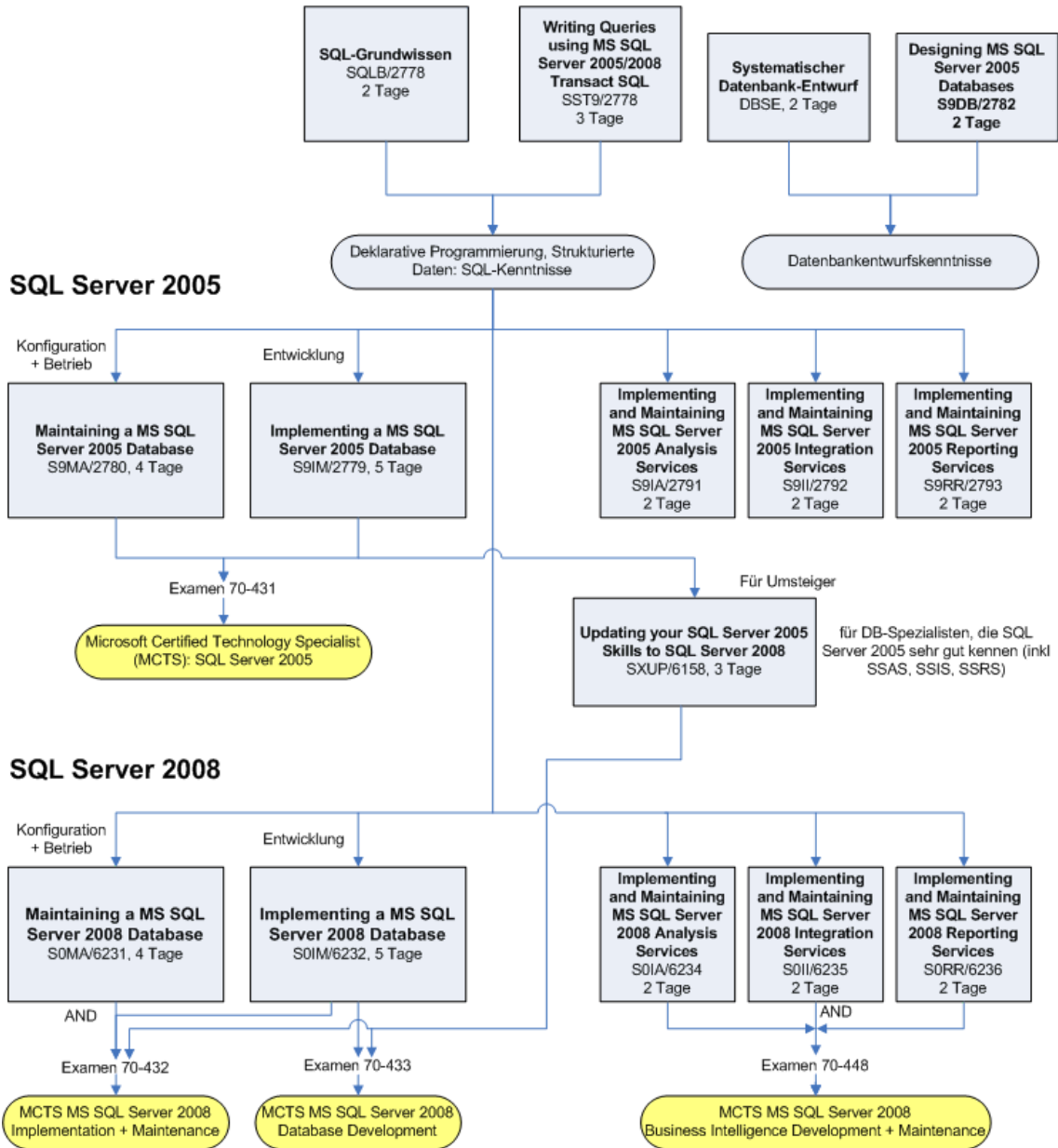
Zürich, Basel, Bern, Zürich, Schweiz

Titel	Preview-Workshop: SQL Server 2012, Database Engine
Untertitel	mit René Balzano
Einleitung	<p>Im ersten Halbjahr 2012 bringt Microsoft sein nächstes SQL Server Release auf den Markt. Dieses wird seinem ehemaligen Codenamen ?Denali? alle Ehre machen. ?Denali? ist die Bezeichnung für den höchsten Berg Nordamerikas, Mount McKinley in Alaska, und bedeutet ?Der Grosse? ? das wird auch bei den Neuerungen von SQL Server 2012 deutlich.</p> <p>In zwei Info-Abenden orientiert Sie der dazu einmalig qualifizierte SQL Server Spezialist René Balzano über die neue Version. René Balzano hat als früherer Microsoft-Mitarbeiter die Entwicklung von SQL Server 2012 "hautnah" verfolgt und ist deshalb in der Lage, Sie mit fundierten Informationen aus erster Hand zu versorgen.</p>
Ihr Nutzen	Dieser Preview-Workshop wird mit dem aktuellen Release Candidate von SQL Server 2012 durchgeführt. Der Workshop bietet eine Hands-on-Möglichkeit, sich erstmals mit der neuen Version vertraut zu machen und das Potential und die Auswirkungen für die eigene Arbeits-Umgebung abschätzen zu können.
Voraussetzungen	sehr gute Kenntnisse der bisherigen Version Microsoft SQL Server 2008
Teilnehmerkreis	
Unterlagen	
Folgekurse	
Inhalt	<p>- Database Engine, DBA AlwaysOn Availability Groups (Kombination von Clustering und Mirroring)</p> <p>Erweiterung für Failover Cluster Instances</p> <p>Contained Databases (instanzunabhängige Logins usw.)</p> <p>User Defined Server Roles</p> <p>Verbesserungen an Server Audit</p> <p>Lasttests mit dem neuen Distributed Replay Utility</p> <p>Columnstore Index für substantielle Leistungssteigerung von Abfragen und minimales Indexmanagement</p>
Beitrag	Der Teilnehmerbeitrag versteht sich rein netto. Das ZFI ist (gemäss MwSt-Gesetz) nicht Mehrwertsteuerpflichtig und erhebt somit keine MwSt. Bei länger als einen Monat dauernden Lehrgängen ist die Zahlung des Teilnehmerbeitrages in mehreren Raten möglich (pro rata temporis).

Bildungsweg Microsoft SQL Server



Datenbanken und SQL-Server Grundlagen und Technologie



© ZFI AG 2009