

# Kurs-Dokumentation



## Zentrum für Informatik ZFI AG

# Preview-Workshop: SQL Server 2012, Database Engine (SPDB-0212) -IT Ausbildung nach Mass

<http://www.zfi.ch/SPDB-0212>

Weitere Infos finden Sie unter [www.zfi.ch](http://www.zfi.ch) oder via Adresse:

Zentrum für Informatik ZFI AG  
Zentralsekretariat  
Technoparkstrasse 1  
CH-8005 Zürich  
Telefon: 044 732 40 00  
Telefax: 044 732 40 09

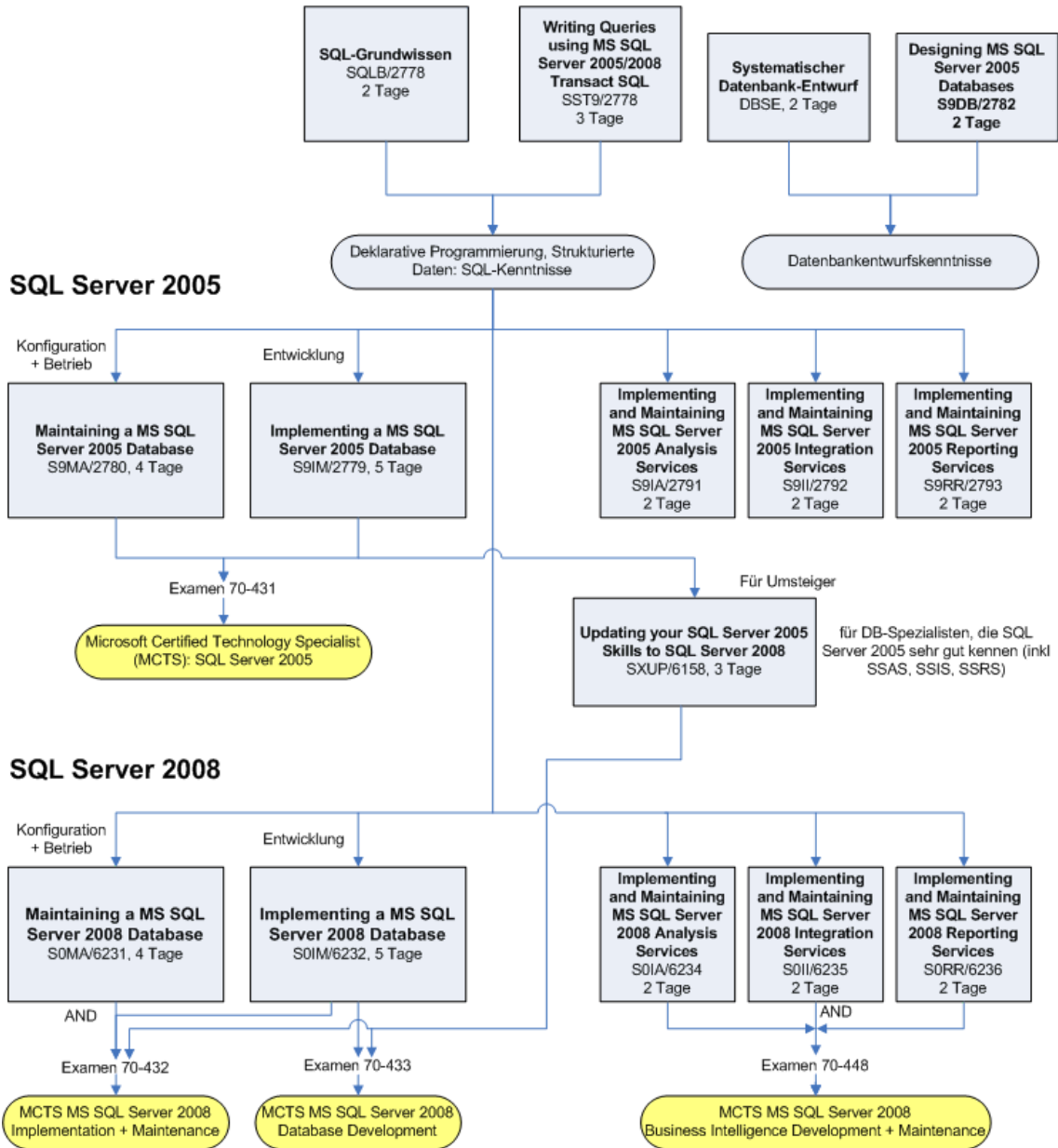
Zürich, Basel, Bern, Zürich, Schweiz

<b>Titel</b>	<b>Preview-Workshop: SQL Server 2012, Database Engine</b>
<b>Untertitel</b>	<b>mit René Balzano</b>
<b>Einleitung</b>	<p>Im ersten Halbjahr 2012 bringt Microsoft sein nächstes SQL Server Release auf den Markt. Dieses wird seinem ehemaligen Codenamen ?Denali? alle Ehre machen. ?Denali? ist die Bezeichnung für den höchsten Berg Nordamerikas, Mount McKinley in Alaska, und bedeutet ?Der Grosse? ? das wird auch bei den Neuerungen von SQL Server 2012 deutlich.</p> <p>In zwei Info-Abenden orientiert Sie der dazu einmalig qualifizierte SQL Server Spezialist René Balzano über die neue Version. René Balzano hat als früherer Microsoft-Mitarbeiter die Entwicklung von SQL Server 2012 "hautnah" verfolgt und ist deshalb in der Lage, Sie mit fundierten Informationen aus erster Hand zu versorgen.</p>
<b>Ihr Nutzen</b>	Dieser Preview-Workshop wird mit dem aktuellen Release Candidate von SQL Server 2012 durchgeführt. Der Workshop bietet eine Hands-on-Möglichkeit, sich erstmals mit der neuen Version vertraut zu machen und das Potential und die Auswirkungen für die eigene Arbeits-Umgebung abschätzen zu können.
<b>Voraussetzungen</b>	sehr gute Kenntnisse der bisherigen Version Microsoft SQL Server 2008
<b>Teilnehmerkreis</b>	
<b>Unterlagen</b>	
<b>Folgekurse</b>	
<b>Inhalt</b>	<p>- Database Engine, DBA AlwaysOn Availability Groups (Kombination von Clustering und Mirroring)</p> <p>Erweiterung für Failover Cluster Instances</p> <p>Contained Databases (instanzunabhängige Logins usw.)</p> <p>User Defined Server Roles</p> <p>Verbesserungen an Server Audit</p> <p>Lasttests mit dem neuen Distributed Replay Utility</p> <p>Columnstore Index für substantielle Leistungssteigerung von Abfragen und minimales Indexmanagement</p>
<b>Beitrag</b>	Der Teilnehmerbeitrag versteht sich rein netto. Das ZFI ist (gemäss MwSt-Gesetz) nicht Mehrwertsteuerpflichtig und erhebt somit keine MwSt. Bei länger als einen Monat dauernden Lehrgängen ist die Zahlung des Teilnehmerbeitrages in mehreren Raten möglich (pro rata temporis).

# Bildungsweg Microsoft SQL Server



## Datenbanken und SQL-Server Grundlagen und Technologie



© ZFI AG 2009