

Kurs-Dokumentation



Zentrum für Informatik ZFI AG

Samba 3 Advanced (SMB2-0212) -IT Ausbildung nach Mas

<http://www.zfi.ch/SMB2-0212>

Weitere Infos finden Sie unter www.zfi.ch oder via Adresse:

Zentrum für Informatik ZFI AG
Zentralsekretariat
Technoparkstrasse 1
CH-8005 Zürich
Telefon: 044 732 40 00
Telefax: 044 732 40 09

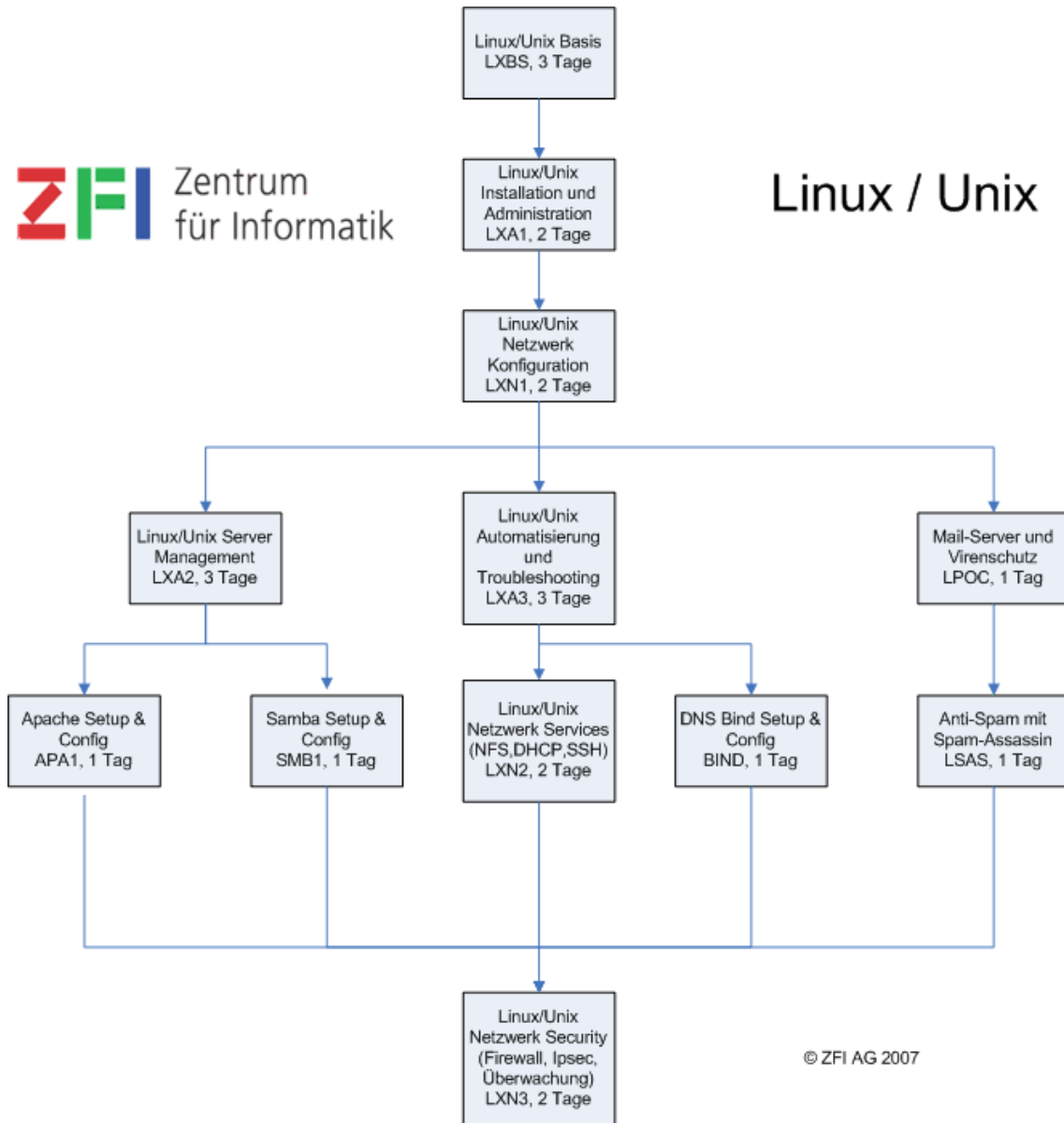
Zürich, Basel, Bern, Zürich, Schweiz

Titel	Samba 3 Advanced
Untertitel	
Einleitung	Samba 3 bietet gegenüber seiner Vorgänger-Version eine Fülle von neuen Möglichkeiten. Neben markant gesteigerter Performance sind vor allem die Einbindung in ActiveDirectory sowie die extrem einfache Migration von NT4 Domain-Servern zu erwähnen. Auch ist es jetzt möglich Windows 2000/XP Clients unter Nutzung aller neuen Security-Features und ohne Modifikationen am Client in ein Samba-Netzwerk einzubinden.
Ihr Nutzen	Sie lernen, die neuen Features von Samba 3 effizient einzusetzen. Die Migration von Samba 2 wird Ihnen leichtgemacht.
Voraussetzungen	Sehr gute Kenntnisse von Linux/Unix Netzwerk-Administration (LXN1&LXN2). Gute Kenntnisse von Samba (SMB1).
Teilnehmerkreis	Erfahrene Linux/Unix-Administratoren, die bereits Erfahrungen mit Samba gemacht haben. Absolventen des Samba Basis-Kurses.
Unterlagen	
Folgekurse	
Inhalt	<ul style="list-style-type: none">- Uebersicht über die neuen Features von Samba 3- Upgrade von Samba 2 auf Samba 3- Einbindung in eine Active-Directory Umgebung- LDAP als Backend für Benutzer-Accounts- Zentrale Verwaltung von Druckern und Treibern- Mapping von Gruppen und AccessControlLists (ACL)- Unicode/CharacterSets
Beitrag	Der Teilnehmerbeitrag versteht sich rein netto. Das ZFI ist (gemäss MwSt-Gesetz) nicht Mehrwertsteuerpflichtig und erhebt somit keine MwSt. Bei länger als einen Monat dauernden Lehrgängen ist die Zahlung des Teilnehmerbeitrages in mehreren Raten möglich (pro rata temporis).

Bildungsweg Linux / Unix / Open Source



Linux / Unix



© ZFI AG 2007