

## Kurs-Dokumentation



### Zentrum für Informatik ZFI AG

## Samba Setup&Config (SMB1-0312) -IT Ausbildung nach Ma

<http://www.zfi.ch/SMB1-0312>

Weitere Infos finden Sie unter [www.zfi.ch](http://www.zfi.ch) oder via Adresse:

Zentrum für Informatik ZFI AG  
Zentralsekretariat  
Technoparkstrasse 1  
CH-8005 Zürich  
Telefon: 044 732 40 00  
Telefax: 044 732 40 09

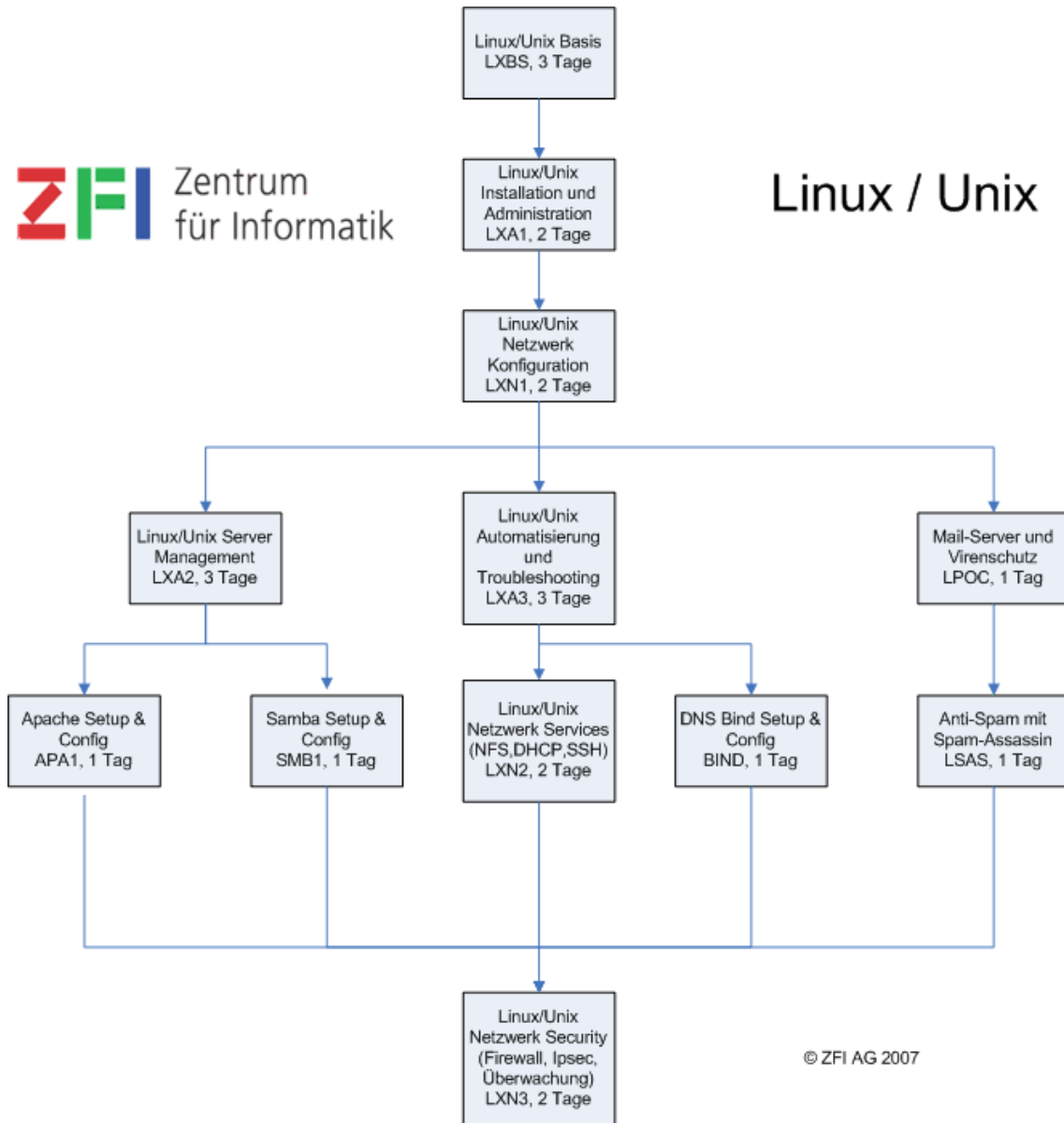
Zürich, Basel, Bern, Zürich, Schweiz

<b>Titel</b>	<b>Samba Setup&amp;Config</b>
<b>Untertitel</b>	
<b>Einleitung</b>	<b>Samba bietet auf Linux/Unix-Rechnern File- und Print-Services für Windows-Clients an. NT4 oder Windows 2000/2003 Server können problemlos abgelöst werden, für die Clients bietet Samba gleichen Dienste an. Dieses Seminar richtet sich an Administratoren, die Basis-Kenntnisse von Samba erwerben wollen. Teilnehmer sind nachdem Seminar in der Lage, einen einfachen File/Print-Server auf der Basis von Samba zu installieren und zu betreiben.</b>
<b>Ihr Nutzen</b>	
<b>Voraussetzungen</b>	<b>Grundlegende Kenntnisse von Unix/Linux-Systemen (LXBS) und Administration (LXA1&amp;LXA2). Netzwerkkennnisse (LXN1).</b>
<b>Teilnehmerkreis</b>	<b>Unix- oder Linux-Administratoren, die Samba als File/Printserver für Windows-Clients einsetzen wollen.</b>
<b>Unterlagen</b>	
<b>Folgekurse</b>	
<b>Inhalt</b>	<b>- Setup von Samba - Samba Benutzer-Administration - Einrichten von File-Shares - Einrichten von Drucker-Queues</b>
<b>Beitrag</b>	<b>Der Teilnehmerbeitrag versteht sich rein netto. Das ZFI ist (gemäss MwSt-Gesetz) nicht Mehrwertsteuerpflichtig und erhebt somit keine MwSt. Bei länger als einen Monat dauernden Lehrgängen ist die Zahlung des Teilnehmerbeitrages in mehreren Raten möglich (pro rata temporis).</b>

# Bildungsweg Linux / Unix / Open Source



## Linux / Unix



© ZFI AG 2007