

Kurs-Dokumentation



Zentrum für Informatik ZFI AG

Samba Setup&Config (SMB1-0112) -IT Ausbildung nach Ma

<http://www.zfi.ch/SMB1-0112>

Weitere Infos finden Sie unter www.zfi.ch oder via Adresse:

Zentrum für Informatik ZFI AG
Zentralsekretariat
Technoparkstrasse 1
CH-8005 Zürich
Telefon: 044 732 40 00
Telefax: 044 732 40 09

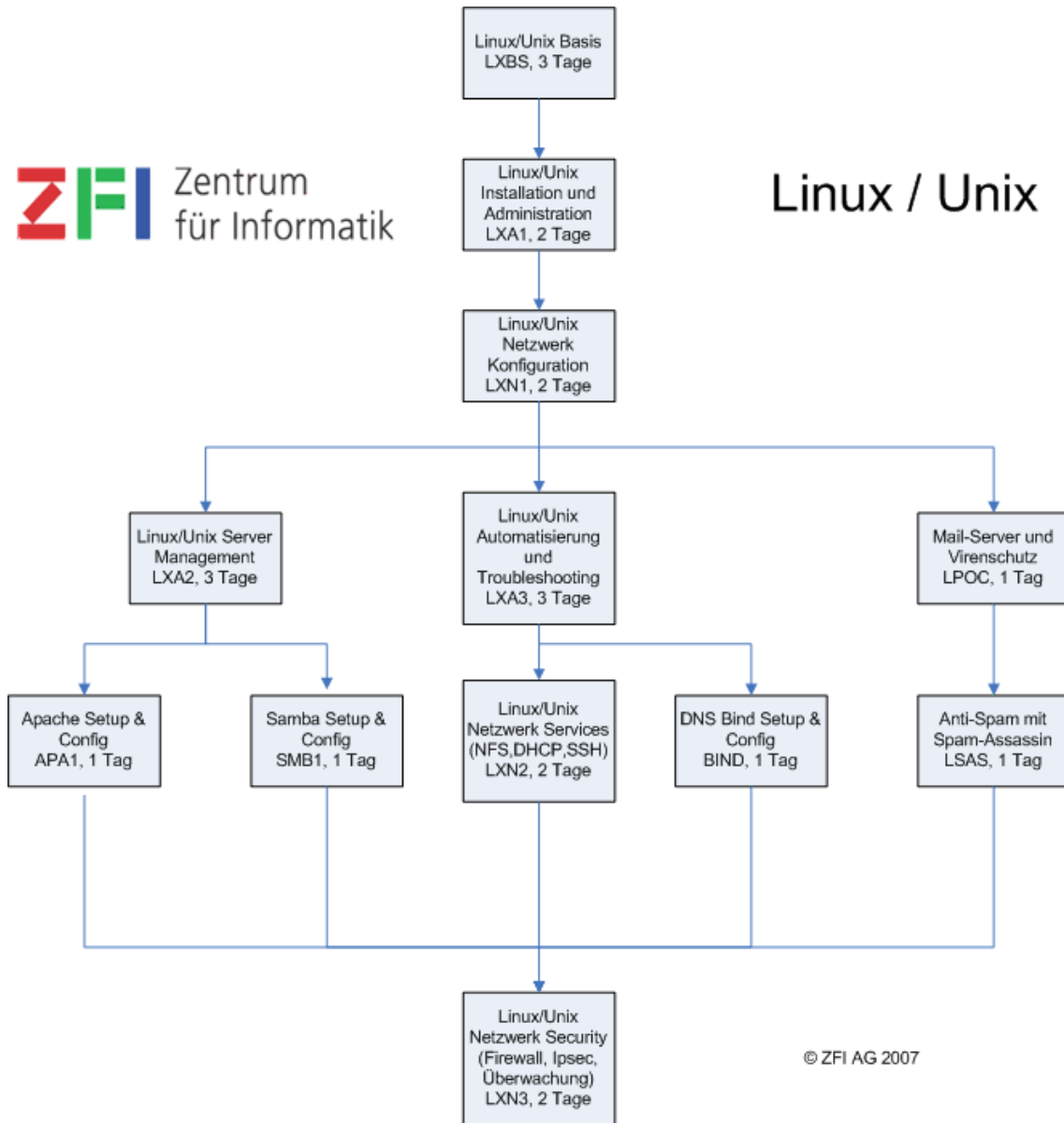
Zürich, Basel, Bern, Zürich, Schweiz

Titel	Samba Setup&Config
Untertitel	
Einleitung	Samba bietet auf Linux/Unix-Rechnern File- und Print-Services für Windows-Clients an. NT4 oder Windows 2000/2003 Server können problemlos abgelöst werden, für die Clients bietet Samba gleichen Dienste an. Dieses Seminar richtet sich an Administratoren, die Basis-Kenntnisse von Samba erwerben wollen. Teilnehmer sind nachdem Seminar in der Lage, einen einfachen File/Print-Server auf der Basis von Samba zu installieren und zu betreiben.
Ihr Nutzen	
Voraussetzungen	Grundlegende Kenntnisse von Unix/Linux-Systemen (LXBS) und Administration (LXA1&LXA2). Netzwerkkennntnisse (LXN1).
Teilnehmerkreis	Unix- oder Linux-Administratoren, die Samba als File/Printserver für Windows-Clients einsetzen wollen.
Unterlagen	
Folgekurse	
Inhalt	- Setup von Samba - Samba Benutzer-Administration - Einrichten von File-Shares - Einrichten von Drucker-Queues
Beitrag	Der Teilnehmerbeitrag versteht sich rein netto. Das ZFI ist (gemäss MwSt-Gesetz) nicht Mehrwertsteuerpflichtig und erhebt somit keine MwSt. Bei länger als einen Monat dauernden Lehrgängen ist die Zahlung des Teilnehmerbeitrages in mehreren Raten möglich (pro rata temporis).

Bildungsweg Linux / Unix / Open Source



Linux / Unix



© ZFI AG 2007