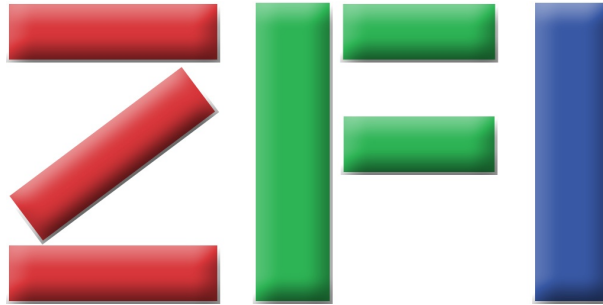


Kurs-Dokumentation



Zentrum für Informatik ZFI AG

**Designing an ETL Solution Architecture Using
Microsoft SQL Server 2005 Integration
Services (S9ET) - IT Ausbildung nach Mass**

<http://www.zfi.ch/S9ET>

Weitere Infos finden Sie unter www.zfi.ch oder via Adresse:

**Zentrum für Informatik ZFI AG
Zentralsekretariat
Technoparkstrasse 1
CH-8005 Zürich
Telefon: 044 732 40 00
Telefax: 044 732 40 09**

Zürich, Basel, Bern, Zürich, Schweiz

Titel	Designing an ETL Solution Architecture Using Microsoft SQL Server 2005 Integ
Untertitel	
Einleitung	Bei SSIS (SQL Server Integration Services) handelt es sich um eine Menge von grafischen Tools und programmierbaren Objekten, die man dazu verwenden kann, Daten aus disparaten Quellen zu extrahieren, transformieren und laden (ETL) und in ein einzelnes oder mehrere Ziele zu verschieben. SSIS wurden in SQL Server 2005 vollständig neu konzipiert, sodass jetzt eine umfassende ETL-Plattform zur Verfügung steht. Dieser Kurs richtet sich an Business-Intelligence-Verantwortliche, welche für ETL-Lösungen für ihre BI-Systeme zuständig sind oder sein werden. Die Teilnehmenden lernen, ETL-Lösungen zu planen, und insbesondere wie SSIS-basierende ETL-Lösungen entworfen und implementiert werden. Darüber hinaus wird gezeigt, wie eine SSIS-Lösung überwacht, optimiert und ausgebreitet wird. Dieser Kurs fokussiert auf Planung und Entwurf einer ETL-Lösung. Die Teilnehmenden lernen NICHT, wie SSIS-Packages kreiert werden oder wie die Entwicklungs-Werkzeuge von SQL Server 2005 eingesetzt werden.
Ihr Nutzen	After completing this course, students will be able to: Plan data transfer and staging solutions for an ETL operation. Plan an SSIS Solution. Design and implement data flows. Incorporate logging, error handling, and reliability into a package. Optimize an SSIS solution. Deploy and operate an SSIS solution.
Voraussetzungen	Before attending this course, students must: Have hands-on experience with database development tasks. For example: Creating Transact-SQL queries Writing and optimizing advanced queries (for example, queries that contain complex joins or subqueries) Creating database objects such as tables, views, and indexes Be familiar with SQL Server 2005 features, tools, and technologies. In particular, they must have built an SSIS package. Have foundational conceptual understanding of data warehousing, data marts, and Business Intelligence. Students must be well-versed on the subjects of data warehousing, data marts, and BI, and preferably have read at least one book by Ralph Kimball or Bill Inmon. Have a conceptual understanding of ETL processes. Have foundational understanding of Microsoft Windows security. For example, how groups, delegation of credentials, and impersonation function in a security context. Have foundational understanding of Web-based architecture. For example, SSL, SOAP, and IIS-what they are and what their role is. Already know how to use: Microsoft Office Visio Microsoft SQL Server Business Intelligence Development Studio Microsoft SQL Server Management Studio Performance Monitor Microsoft SQL Server Profiler
Teilnehmerkreis	This course is intended for experienced Business Intelligence (BI) professionals. The target students for this course already have experience of using the SQL Server 2005 tools to implement ETL functionality, but need to develop their understanding of design principles and best practices when planning, implementing, and deploying an ETL solution.
Unterlagen	Original Microsoft Kursunterlagen
Folgekurse	

Inhalt

- Planning for ETL
- Identifying Data Sources and Destinations
- Evaluating Source Data
- Identifying Staging Requirements
- Lab: Planning an ETL Solution

- Planning an SSIS Solution
- Planning Packages
- Planning Package Development
- Designing Package Control Flow
- Lab: Implementing SSIS Packages

- Designing Data Flow
- Understanding Data Flow
- Designing Data Flow Operations
- Handling Data Changes
- Lab: Implementing Data Flow

- Logging, Error Handling, and Reliability
- Logging ETL Operations
- Handling Errors in SSIS
- Implementing Reliable ETL Processes with SSIS
- Lab: Implementing Reliable Packages

- Optimizing an SSIS Solution
- Monitoring SSIS Performance
- Optimizing SSIS Packages
- Scaling Out SSIS Packages
- Lab: Optimizing Packages

- Deploying and Operating an SSIS Solution
- Deploying SSIS Packages
- Operating an SSIS Solution
- Lab: Deploying and Managing Packages

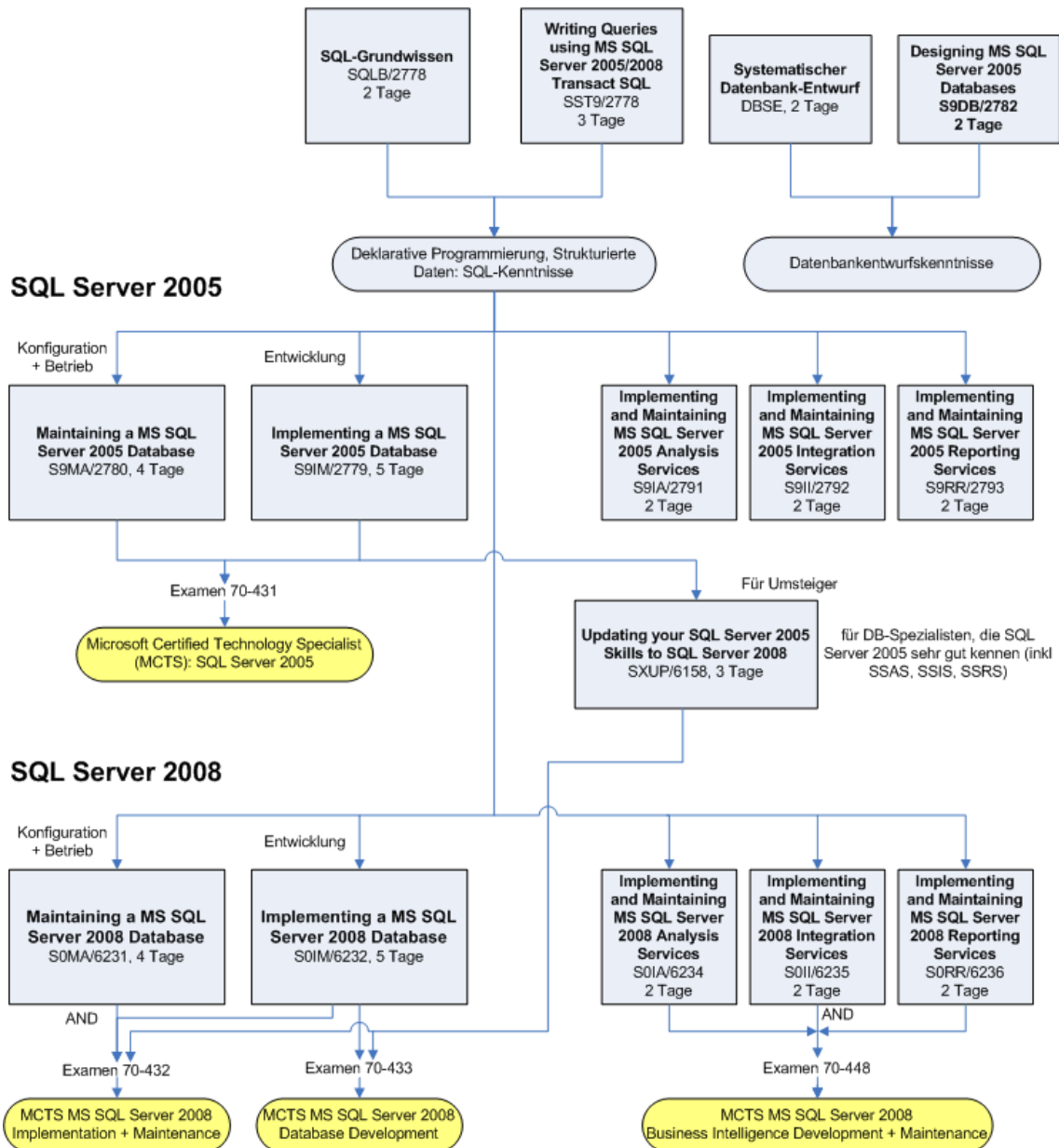
Beitrag

Der Teilnehmerbeitrag versteht sich rein netto. Das ZFI ist (gemäss MwSt-Gesetz) nicht Mehrwertsteuerpflichtig und erhebt somit keine MwSt. Bei länger als einen Monat dauernden Lehrgängen ist die Zahlung des Teilnehmerbeitrages in mehreren Raten möglich (pro rata temporis).

Bildungsweg Microsoft SQL Server



Datenbanken und SQL-Server Grundlagen und Technologie



© ZFI AG 2009