

# Kurs-Dokumentation



**Zentrum für Informatik ZFI AG**

**Administering and Automating Microsoft SQL  
Server 2005 Databases and Servers (S9AU) - IT  
Ausbildung nach Mass**

<http://www.zfi.ch/S9AU>

Weitere Infos finden Sie unter [www.zfi.ch](http://www.zfi.ch) oder via Adresse:

**Zentrum für Informatik ZFI AG  
Zentralsekretariat  
Technoparkstrasse 1  
CH-8005 Zürich  
Telefon: 044 732 40 00  
Telefax: 044 732 40 09**

**Zürich, Basel, Bern, Zürich, Schweiz**

<b>Titel</b>	<b>Administering and Automating Microsoft SQL Server 2005 Databases and Servers</b>
<b>Untertitel</b>	<b>Verwalten und Automatisieren von Microsoft SQL Server 2005-Datenbanken und -Servern</b>
<b>Einleitung</b>	<b>Dieser eintägige ZFI/Microsoft-Kurs vermittelt den Teilnehmenden die Kenntnisse und Fähigkeiten, die zum Verwalten und Automatisieren von Microsoft SQL Server 2005-Datenbanken und Servern erforderlich sind. Dieser Kurs befasst sich schwerpunktmässig mit der Notwendigkeit zur Bereitstellung von Verwaltungs- und Automatisierungsinformationen.</b>
<b>Ihr Nutzen</b>	<b>After completing this course, students will be able to: Manage and automate databases and servers. Manage supporting services.</b>
<b>Voraussetzungen</b>	<b>Kenntnisse in der Funktionsweise und Implementierung der Replikation, Praktische Erfahrungen mit Quellcodeverwaltungssoftware, insbesondere mit ihrem Verwendungszweck und ihrer Funktionsweise, Praktische Erfahrungen mit Netzwerken, insbesondere mit der Fehlerisolierung, um zu bestimmen, wo ein Fehler auftritt, Grundlegende praktische Erfahrungen mit Sicherheitsinfrastrukturen, insbesondere mit der Active Directory-Infrastruktur, Erfahrung mit dem Entwurf von Datenbanken, insbesondere ein umfassendes Verständnis der dritten Normalform (3NF), Fähigkeiten im Entwerfen einer Datenbank in der dritten Normalform (vollständig normalisiert) und ein Wissen um die Kompromisse, die beim Abrücken vom vollständig normalisierten Entwurf (Denormalisierung, d. h. ein Entwurf im Hinblick auf Leistungsoptimierung und/oder Geschäftsanforderungen) eingegangen werden. Des Weiteren ist ein Verständnis bestimmter Entwurfsmodelle wie Stern- und Schneeflockenschema erforderlich. Grundlegende Fertigkeiten in der Überwachung und Problembehandlung, Praktische Erfahrung mit dem Betriebssystem und der Plattform. Dazu zählt ein Verständnis der Integration der Datenbank in das Betriebssystem, der Funktionen der Plattform bzw. des Betriebssystems sowie der Interaktion zwischen Betriebssystem und Datenbank. Grundlegende Kenntnisse der Anwendungsarchitektur. Hierunter fallen der dreischichtige Anwendungsentwurf, die Möglichkeiten von Anwendungen, die Interaktion zwischen Anwendungen und Datenbank sowie zwischen Datenbank und Plattform bzw. Betriebssystem. Zertifizierung als Microsoft Certified Technology Specialist: Microsoft SQL Server 2005 oder vergleichbare Kenntnisse.</b>
<b>Teilnehmerkreis</b>	<b>This course is intended for current professional database administrators who have three or more years of on-the-job experience administering SQL Server database solutions in an enterprise environment.</b>
<b>Unterlagen</b>	<b>Original Microsoft Kursunterlagen</b>
<b>Folgekurse</b>	
<b>Inhalt</b>	<ul style="list-style-type: none"> <li>- Managing and Automating Databases and Servers</li> <li>- Planning an Automated System for Database Maintenance.</li> <li>- Planning an Automated System Server Maintenance.</li> <li>- Documenting Administration and Automation Information.</li> <li>- Lab: Managing and Automating Databases and Servers</li> </ul> <ul style="list-style-type: none"> <li>- Managing SQL Server Supporting Services</li> </ul>

- Managing SSIS Packages.
- Managing Replication.
- Managing Reporting Services.
- Lab: Managing SQL Server Supporting Services

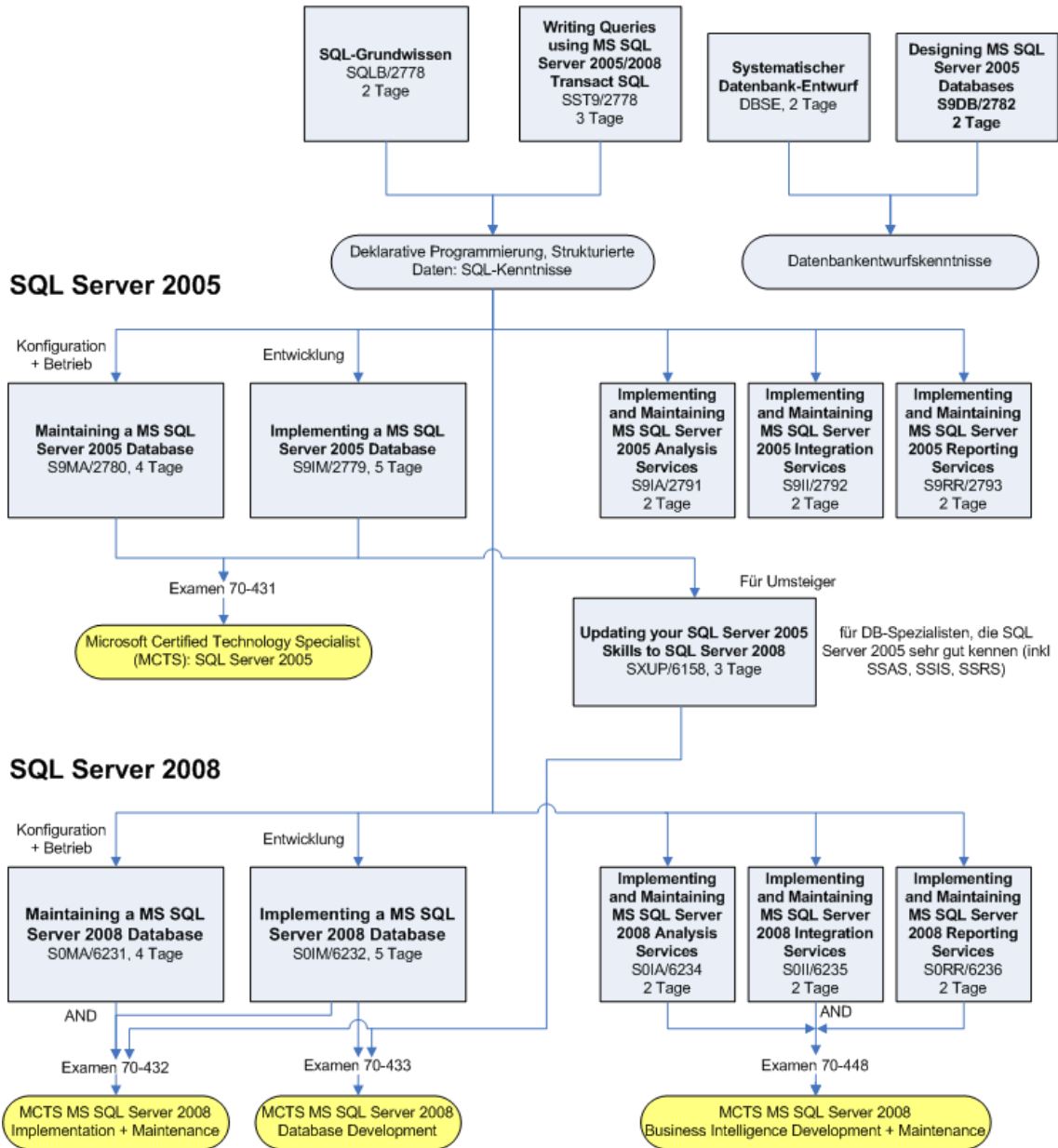
**Beitrag**

Der Teilnehmerbeitrag versteht sich rein netto. Das ZFI ist (gemäss MwSt-Gesetz) nicht Mehrwertsteuerpflichtig und erhebt somit keine MwSt. Bei länger als einen Monat dauernden Lehrgängen ist die Zahlung des Teilnehmerbeitrages in mehreren Raten möglich (pro rata temporis).

# Bildungsweg Microsoft SQL Server



## Datenbanken und SQL-Server Grundlagen und Technologie



© ZFI AG 2009