

# Kurs-Dokumentation



**Zentrum für Informatik ZFI AG**

**SQL Server 2012 Upgrade-Kurs (S1UP-0212) -IT**

**Ausbildung nach Mass**

<http://www.zfi.ch/S1UP-0212>

Weitere Infos finden Sie unter [www.zfi.ch](http://www.zfi.ch) oder via Adresse:

**Zentrum für Informatik ZFI AG  
Zentralsekretariat  
Technoparkstrasse 1  
CH-8005 Zürich  
Telefon: 044 732 40 00  
Telefax: 044 732 40 09**

**Zürich, Basel, Bern, Zürich, Schweiz**

<b>Titel</b>	<b>SQL Server 2012 Upgrade-Kurs</b>
<b>Untertitel</b>	<b>Upgrade von SQL Server 2008 auf SQL Server 2012</b>
<b>Einleitung</b>	<p>Im ersten Halbjahr 2012 bringt Microsoft sein nächstes SQL Server Release auf den Markt. Dieses wird seinem ehemaligen Codenamen ?Denali? alle Ehre machen. ?Denali? ist die Bezeichnung für den höchsten Berg Nordamerikas, Mount McKinley in Alaska, und bedeutet ?Der Grosse? ? das wird auch bei den Neuerungen von SQL Server 2012 deutlich.</p> <p>In zwei Info-Abenden orientiert Sie der dazu einmalig qualifizierte SQL Server Spezialist René Balzano über die neue Version. René Balzano hat als früherer Microsoft-Mitarbeiter die Entwicklung von SQL Server 2012 "hautnah" verfolgt und ist deshalb in der Lage, Sie mit fundierten Informationen aus erster Hand zu versorgen.</p> <p>Dieser Upgrade-Kurs macht Sie im Detail mit den Neuerungen bekannt. Im Kurs wird mit der freigegebenen Version von SQL Server 2012 gearbeitet.</p>
<b>Ihr Nutzen</b>	Sie machen sich effizient mit den Neuerungen von SQL Server 2012 bekannt. Sie lernen die neuen Möglichkeiten effizient und professionell einzusetzen, um Ihre DB-Applikationen mit dem SQL Server 2012 realisieren zu können.
<b>Voraussetzungen</b>	sehr gute Vorkenntnisse inkl Praxis-Erfahrung auf dem SQL Server 2008.
<b>Teilnehmerkreis</b>	Informatiker, welche auf den SQL Server 2012 migrieren, dies beabsichtigen oder prüfen.
<b>Unterlagen</b>	
<b>Folgekurse</b>	
<b>Inhalt</b>	<ul style="list-style-type: none"> <li>- Database Engine, DBA</li> <li>AlwaysOn Availability Groups (Kombination von Clustering und Mirroring)</li>   <li>Erweiterung für Failover Cluster Instances</li>   <li>Contained Databases (instanzunabhängige Logins usw.)</li>   <li>User Defined Server Roles</li>   <li>Verbesserungen an Server Audit</li>   <li>Laststests mit dem neuen Distributed Replay Utility</li>   <li>Columnstore Index für substantielle Leistungssteigerung von Abfragen und minimales Indexmanagement</li> </ul>

**- Developing****Neuerungen in SQL Server Management Studio**

Neue Entwicklungsmethoden und -werkzeuge mit den SQL Server Data Tools für Visual Studio

Erweiterung der Transact-SQL Syntax

Result Set Metadata (Ersatz für SETFMTONLY)

Result Set Optionen für EXEC

Ad-hoc Query Result Paging (Ersatz für TOP)

SEQUENCE Objekt (Ersatz für IDENTITY)

Verbessertes Error Handling (neues Throw Statement)

Neue T-SQL Funktionen (CHOOSE, PARSE, LAG, CONCAT usw.)

**- Business Intelligence****BI Semantic Model**

PowerView (Projekt "Crescent")

Reporting Services Alerting

Master Data Services Excel Add-In und UI

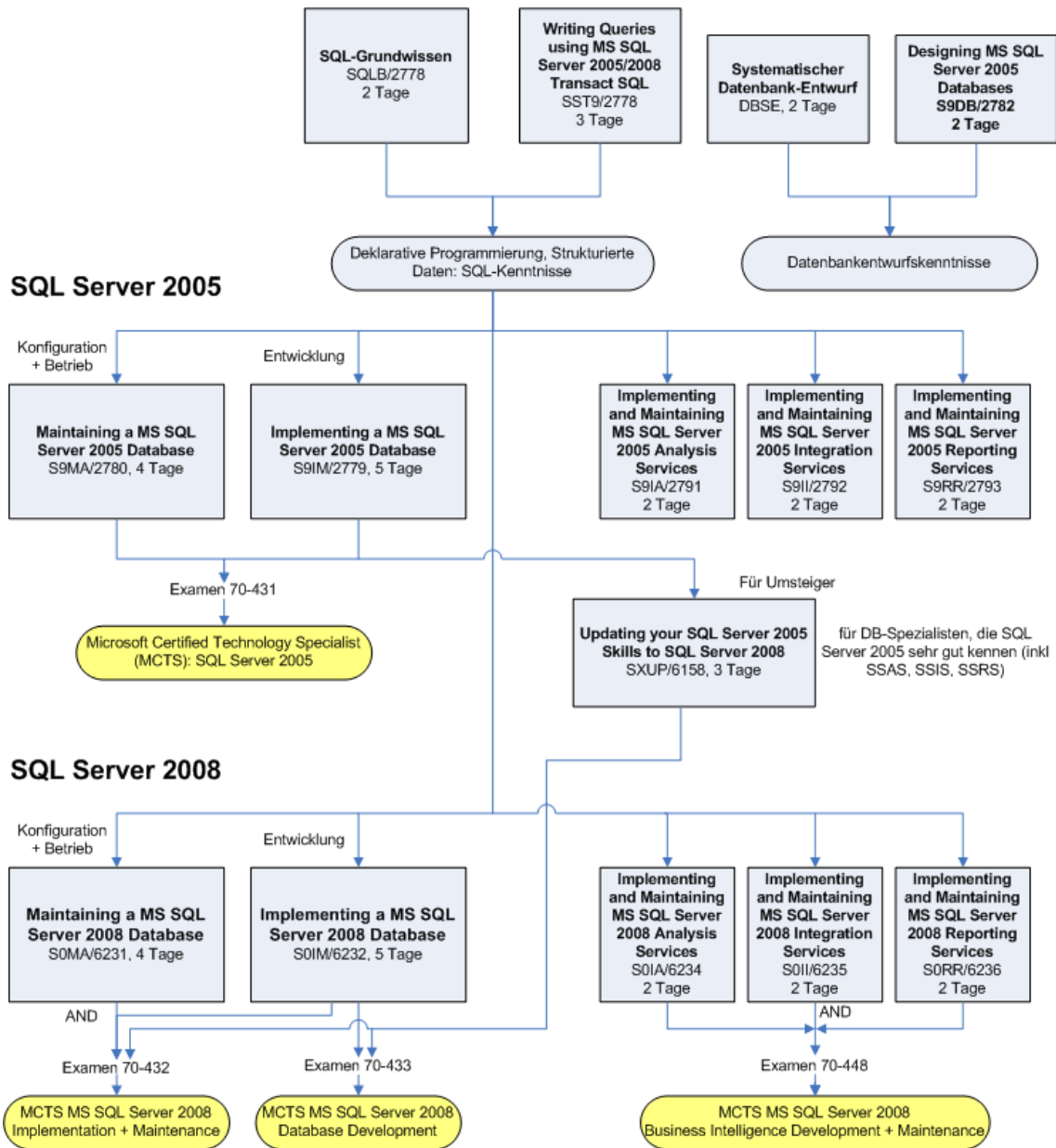
**Data Quality Services****Beitrag**

Der Teilnehmerbeitrag versteht sich rein netto. Das ZFI ist (gemäss MwSt-Gesetz) nicht Mehrwertsteuerpflichtig und erhebt somit keine MwSt. Bei länger als einen Monat dauernden Lehrgängen ist die Zahlung des Teilnehmerbeitrages in mehreren Raten möglich (pro rata temporis).

# Bildungsweg Microsoft SQL Server



## Datenbanken und SQL-Server Grundlagen und Technologie



© ZFI AG 2009