

Kurs-Dokumentation



Zentrum für Informatik ZFI AG

Maintaining a Microsoft SQL Server 2008

Database (S0MA-0612) -IT Ausbildung nach Mass

<http://www.zfi.ch/S0MA-0612>

Weitere Infos finden Sie unter www.zfi.ch oder via Adresse:

**Zentrum für Informatik ZFI AG
Zentralsekretariat
Technoparkstrasse 1
CH-8005 Zürich
Telefon: 044 732 40 00
Telefax: 044 732 40 09**

Zürich, Basel, Bern, Zürich, Schweiz

Titel	Maintaining a Microsoft SQL Server 2008 Database
Untertitel	Installation, Konfiguration und Administration des Datenbank-Systems für Administratoren
Einleitung	Unternehmen sehen sich einer Reihe von Faktoren ausgesetzt, die für einen rasanten Anstieg der Datenmenge sorgen. Sowohl strukturierte Informationen in Form relationaler Daten als auch unstrukturierte Informationen wie zum Beispiel Dokumente, Bilder und Sensordaten tragen zu dieser Datenexplosion bei. Gleichzeitig machen es neue gesetzliche Bestimmungen und Compliance-Aspekte erforderlich, dass Unternehmen Daten länger speichern. Um diesen Herausforderungen zu begegnen, stellt das nächste Release von SQL Server eine sichere, zuverlässige und skalierbare Datenbankplattform zur Verfügung und eröffnet Unternehmen damit folgende Möglichkeiten:- Einsatz besonders anspruchsvoller, unternehmenskritischer Anwendungen- beschleunigte Entwicklung von Anwendungen der nächsten Generation- Speicherung und Verwendung aller Arten von Daten- Business Intelligence für alle Anwender im Unternehmen Dieser ZFI/Microsoft-Kurs befähigt DB-Administratoren, den neuen SQL Server 2008 zu installieren, zu konfigurieren und effizient zu betreuen, um eine hohe Verfügbarkeit und eine hohe Performance nachhaltig sicherzustellen.
Ihr Nutzen	Die Teilnehmenden werden befähigt, eine Microsoft SQL Server 2008 Datenbank effizient und richtig zu administrieren. Insbesondere kennen die Teilnehmenden Installation, Security, Administrations-Aufgaben, Backup und Restore, Monitoring, Troubleshooting, Datentransfer und die Erreichung einer hohen Verfügbarkeit.
Voraussetzungen	Kenntnisse von SQL und Transact-SQL (entsprechend dem ZFI-Kurs SST9). Grundlegende Datenbank-Kenntnisse. Datenbank-Entwurfs-Erfahrung ist von Vorteil. Erfahrung mit einer früheren SQL Server Version ist nützlich, aber nicht notwendig.
Teilnehmerkreis	Informatiker, Datenbank-Administratoren, IT-Supporter, welche für den Unterhalt/Betrieb einer SQL-Server-2008-Datenbank-Umgebung verantwortlich sein werden. Umsteiger von SQL Server 2005 besuchen mit Vorteil den Umsteigerkurs SXUP/6158 Updating your SQL Server 2005 Skills to SQL Server 2008 anstelle dieses Kurses, siehe http://www.zfi.ch/R=www.zfi.ch&O=zfi_KursbeschreibungToHtml&Source=ch.zfi.data.kursbeschreibung.SXUP
Unterlagen	Original Microsoft-Kursunterlagen
Folgekurse	
Inhalt	<ul style="list-style-type: none"> - Installing and Configuring SQL Server - Preparing to Install SQL Server - Installing SQL Server - Configuring a SQL Server Installation <ul style="list-style-type: none"> - Managing Databases and Files - Planning Databases - Creating Databases - Using Policy-Based Management

- Disaster Recovery
- Planning a Backup Strategy
- Backing Up User Databases
- Restoring User Databases
- Performing Online Restore Operations
- Recovering Data from Database Snapshots
- System Databases and Disaster Recovery

- Managing Security
- Overview of SQL Server Security
- Protecting the Server Scope
- Protecting the Database Scope
- Auditing Security

- Transferring Data
- Overview of Data Transfer
- Introduction to SQL Server Integration Services

- Automating Administrative Tasks
- Automating Administrative Tasks in SQL Server
- Using SQL Server Agent
- Creating Maintenance Plans
- Implementing Alerts
- Managing Multiple Servers
- Managing SQL Server Agent security

- Implementing Replication
- Overview of Replication
- Managing Publication and Subscriptions
- Configuring Replication in Some Common Scenarios

- Maintaining High Availability
- Introduction to High Availability
- Implementing Log Shipping
- Implementing Database Mirroring
- Implementing Server Clustering
- Using Distributed High Availability Solutions

- Monitoring SQL Server
- Viewing Current Activity
- Using SQL Server Profiler
- Monitoring with DDL Triggers
- Using Event Notifications

- Troubleshooting and Performance Tuning
- Troubleshooting SQL Server
- Performance Tuning in SQL Server
- Using Resources Governor
- Using Data Collector

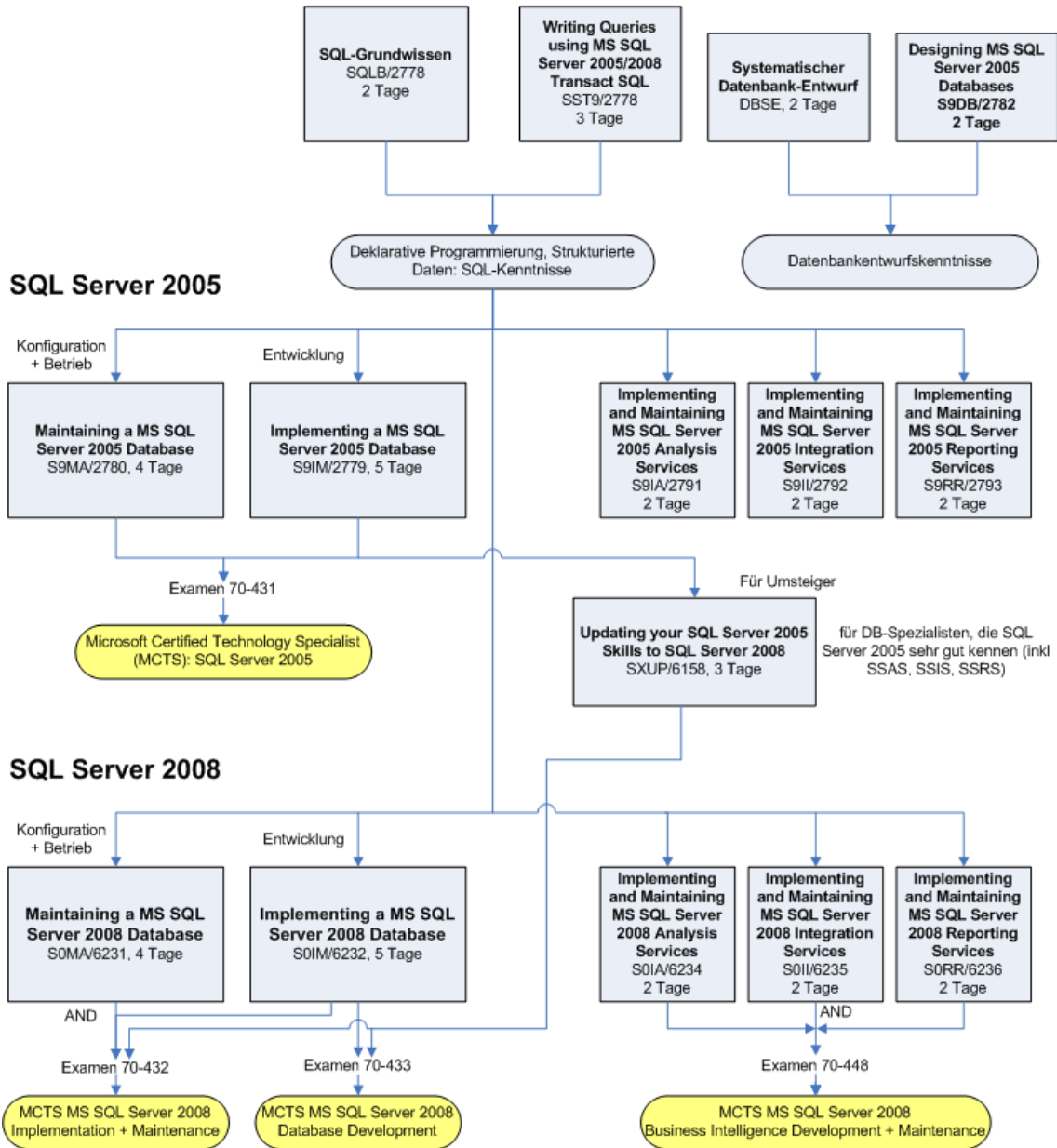
Beitrag

Der Teilnehmerbeitrag versteht sich rein netto. Das ZFI ist (gemäss MwSt-Gesetz) nicht Mehrwertsteuerpflichtig und erhebt somit keine MwSt. Bei länger als einen Monat dauernden Lehrgängen ist die Zahlung des Teilnehmerbeitrages in mehreren Raten möglich (pro rata temporis).

Bildungsweg Microsoft SQL Server



Datenbanken und SQL-Server Grundlagen und Technologie



© ZFI AG 2009