

Kurs-Dokumentation



Zentrum für Informatik ZFI AG

Trac (OTRA-0212) -IT Ausbildung nach Mass

<http://www.zfi.ch/OTRA-0212>

Weitere Infos finden Sie unter www.zfi.ch oder via Adresse:

Zentrum für Informatik ZFI AG
Zentralsekretariat
Technoparkstrasse 1
CH-8005 Zürich
Telefon: 044 732 40 00
Telefax: 044 732 40 09

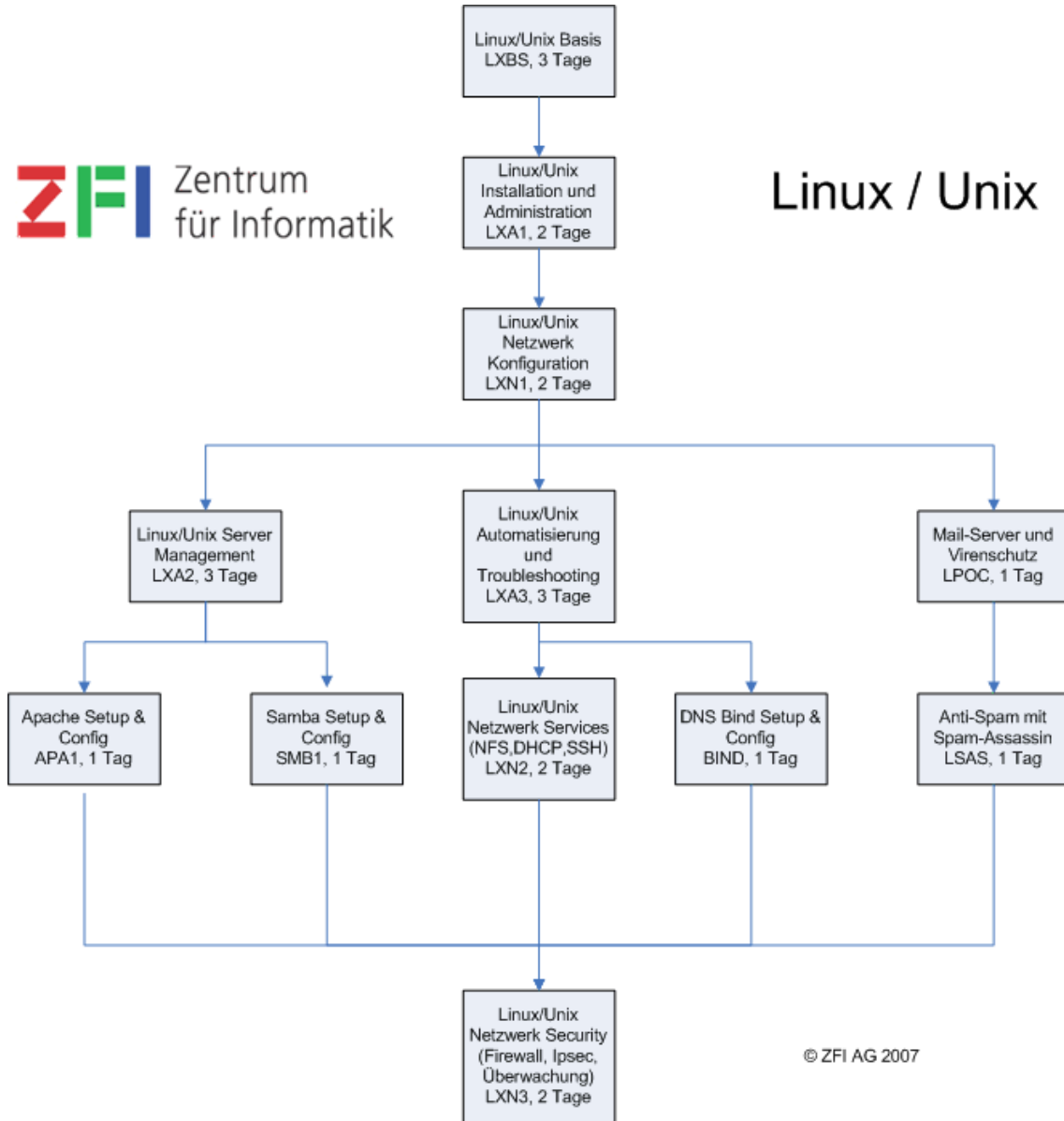
Zürich, Basel, Bern, Zürich, Schweiz

Titel	Trac
Untertitel	Verwalten und dokumentieren Sie Ihre IT-Projekte effizient
Einleitung	<p>Wahrscheinlich kennen Sie das: Sie starten ein kleines IT-Projekt (z.B. eine Hardware-Evaluation oder die Einführung einer neuen Applikation). Am Anfang scheint es Ihnen viel zu viel Aufwand, ein "richtiges" Projekt-Setup mit Dokumentations-Struktur, Task-Verwaltung, etc. zu etablieren. Und nach kurzer Zeit haben Sie ein paar Word-Dokumente in verschiedenen Ablagen, diverse Mails in ihrer Inbox, ein Excel-Sheet als Task-Liste, von der niemand mehr weiss welches die aktuelle Version ist, etc. Am Schluss hat niemand mehr die Übersicht, die Dokumentation ist überall verstreut und 10% der offenen Tasks gehen einfach vergessen? Trac (http://trac.edgewall.org/) ist ein schlankes, aber leistungsfähiges OSS-Werkzeug, mit dem Sie Ihre IT-Projekte (und natürlich auch andere) ohne grossen Aufwand verwalten können. Es ist einfach zu installieren, umfasst Wiki, Ticket-Verwaltung, Sourcecode-Repository und eine sehr einfache Verknüpfung und Suchfunktionen über alle Komponenten. Es lässt sich mit Plugins fast beliebig erweitern, z.B. als Werkzeug zur Aufwand-Erfassung oder zur Unterstützung Ihrer Scrum-Sprints. Trac bietet darüber hinaus ein Interface zu Subversion.</p>
Ihr Nutzen	Der Teilnehmer lernt in diesem Workshop die Installation, Konfiguration und Pflege von Trac kennen. Das Aufsetzen neuer Trac-Spaces ist am Schluss des Workshops eine Sache von Minuten, und der Teilnehmer weiss wie er Trac mit Plugins erweitern kann.
Voraussetzungen	Vertrautheit mit Projektleitungs-Aufgaben.
Teilnehmerkreis	Projektleiter, welche Trac als effizientes Werkzeug zur erfolgreichen Führung von Projekten einsetzen möchten.
Unterlagen	ZFI-Kursordner, evtl. Fachbuch
Folgekurse	
Inhalt	<ul style="list-style-type: none"> - Übersicht über Trac - Installation - Aufgaben-Verwaltung mit Tickets - Dokumentation im Wiki - Verknüpfung unter den Elementen - Pflege von Trac (Backup, Upgrades) - Trac Plugins
Beitrag	Der Teilnehmerbeitrag versteht sich rein netto. Das ZFI ist (gemäss MwSt-Gesetz) nicht Mehrwertsteuerpflichtig und erhebt somit keine MwSt. Bei länger als einen Monat dauernden Lehrgängen ist die Zahlung des Teilnehmerbeitrages in mehreren Raten möglich (pro rata temporis).

Bildungsweg Linux / Unix / Open Source



Linux / Unix



© ZFI AG 2007