

# Kurs-Dokumentation



## Zentrum für Informatik ZFI AG

# Übersicht über Ihre IT-Infrastruktur mit OCS Inventory und GLPI (OCSG) - IT Ausbildung nach Mass

<http://www.zfi.ch/OCSG>

Weitere Infos finden Sie unter [www.zfi.ch](http://www.zfi.ch) oder via Adresse:

Zentrum für Informatik ZFI AG  
Zentralsekretariat  
Technoparkstrasse 1  
CH-8005 Zürich  
Telefon: 044 732 40 00  
Telefax: 044 732 40 09

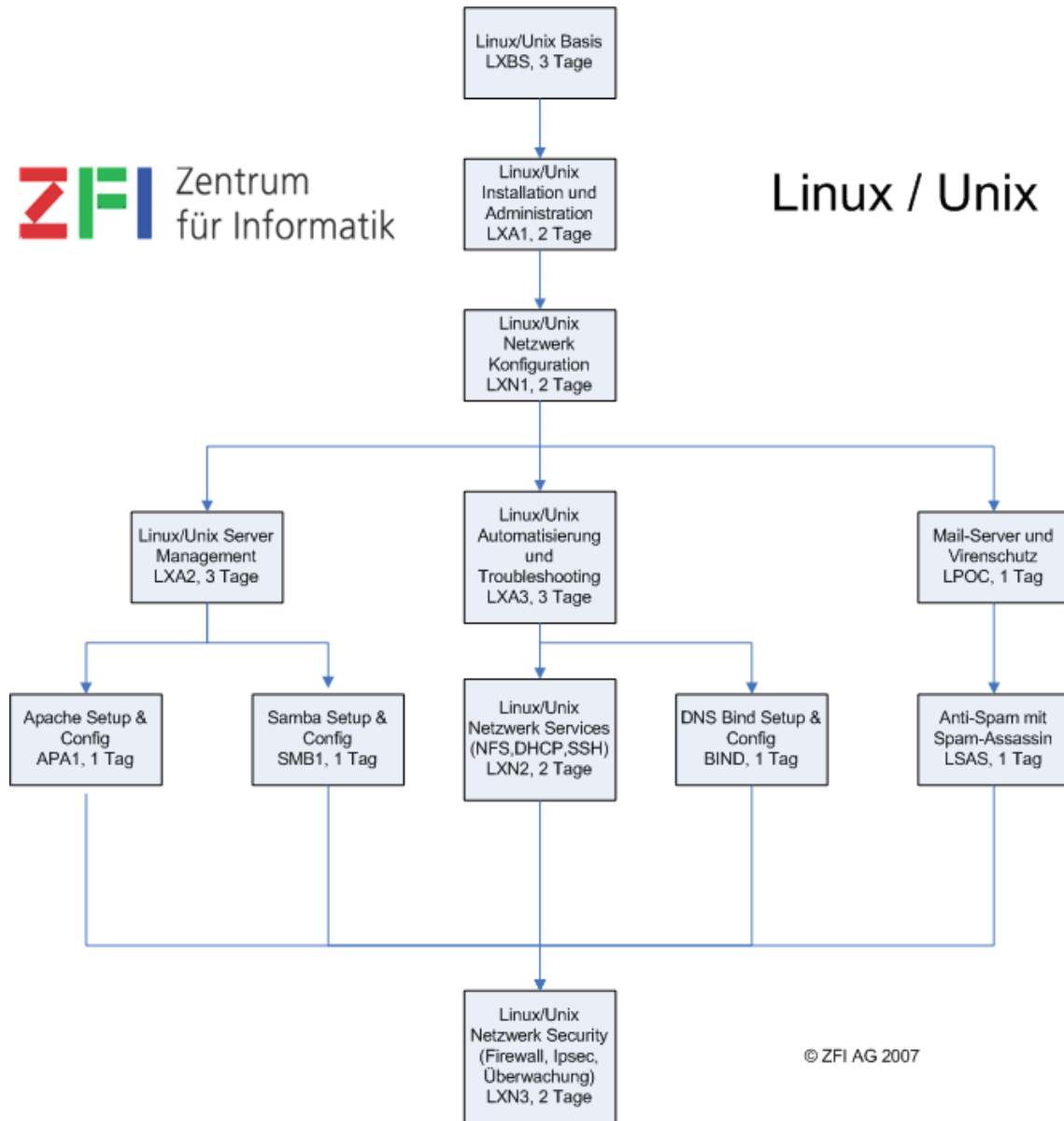
Zürich, Basel, Bern, Zürich, Schweiz

<b>Titel</b>	<b>Übersicht über Ihre IT-Infrastruktur mit OCS Inventory und GLPI</b>
<b>Untertitel</b>	<b>Asset Management, Hardware-Inventarisierung, Bestandesverwaltung</b>
<b>Einleitung</b>	Haben Sie die Übersicht über alle PCs und Server? Welche Software wo installiert ist? Und welcher Wartungs-Vertrag für welche Hardware gilt? Und wo war schon wieder das Handbuch für den Switch abgelegt, den Sie gerade dringend umkonfigurieren sollten? Um solche Fragen beruhigt beantworten zu können, brauchen Sie nicht unbedingt proprietäre Tools, die mehrere 10'000 Franken kosten. Mit OCS Inventory und GLPI gibt es eine Open Source Alternative, welche für die meisten Einsatzgebiete mehr als ausreichend ist. Mit OCS können Sie weitgehend automatisiert ein Inventar Ihrer Hard- und Software erstellen und aktuell halten. GLPI erlaubt Ihnen, diese Daten mit weiteren Informationen wie Lieferanten, Vertrags-Dokumenten, etc. zu verknüpfen und aktiv zu bewirtschaften. Im Workshop werden die Werkzeuge vorgestellt und praxisnah in einer heterogenen Umgebung installiert. Die typischen Arbeitsabläufe werden dabei 1-zu-1 durchgespielt.
<b>Ihr Nutzen</b>	Die Informationen aus dem Workshop können direkt in der eigenen Organisation eingesetzt werden, um die Infrastruktur zu inventarisieren und die Assets aktiv in GLPI zu verwalten. Durch den Einsatz moderner Open Source Tools im IT Management können grosse Geldbeträge eingespart werden.
<b>Voraussetzungen</b>	Erfahrung als System-Administrator.
<b>Teilnehmerkreis</b>	Erfahrene System-Betreuer, welche sich mit Asset Management, Hardware-Inventarisierung und Bestandesverwaltung beschäftigen oder künftig damit beauftragt werden.
<b>Unterlagen</b>	ZFI-Kursordner, evtl. Fachbuch
<b>Folgekurse</b>	
<b>Inhalt</b>	<ul style="list-style-type: none"> <li>- OCS und GLPI, und wie sie zusammen arbeiten</li> <li>- automatisches HW- und SW-Inventar mit OCS</li> <li>- Installation des OCS Server</li> <li>- Installation und Deployment des OCS Agent (Windows, Linux, OSx)</li> <li>- GLPI für das Asset-Management</li> <li>- Installation und Konfiguration von GLPI</li> <li>- Import und Bereinigen der Daten aus OCS</li> <li>- Verwalten von Lieferanten, Lizenzen, Dokumenten</li> <li>- GLPI Plugins (IP Management, DB-Inventar)</li> </ul>
<b>Beitrag</b>	Der Teilnehmerbeitrag versteht sich rein netto. Das ZFI ist (gemäss MwSt-Gesetz) nicht Mehrwertsteuerpflichtig und erhebt somit keine MwSt. Bei länger als einen Monat dauernden Lehrgängen ist die Zahlung des Teilnehmerbeitrages in mehreren Raten möglich (pro rata temporis).

# Bildungsweg Linux / Unix / Open Source



## Linux / Unix



© ZFI AG 2007