

# Kurs-Dokumentation



## Zentrum für Informatik ZFI AG

### Linux/Unix Shell Programmierung (LXSP-0411)

#### -IT Ausbildung nach Mass

<http://www.zfi.ch/LXSP-0411>

Weitere Infos finden Sie unter [www.zfi.ch](http://www.zfi.ch) oder via Adresse:

Zentrum für Informatik ZFI AG  
Zentralsekretariat  
Technoparkstrasse 1  
CH-8005 Zürich  
Telefon: 044 732 40 00  
Telefax: 044 732 40 09

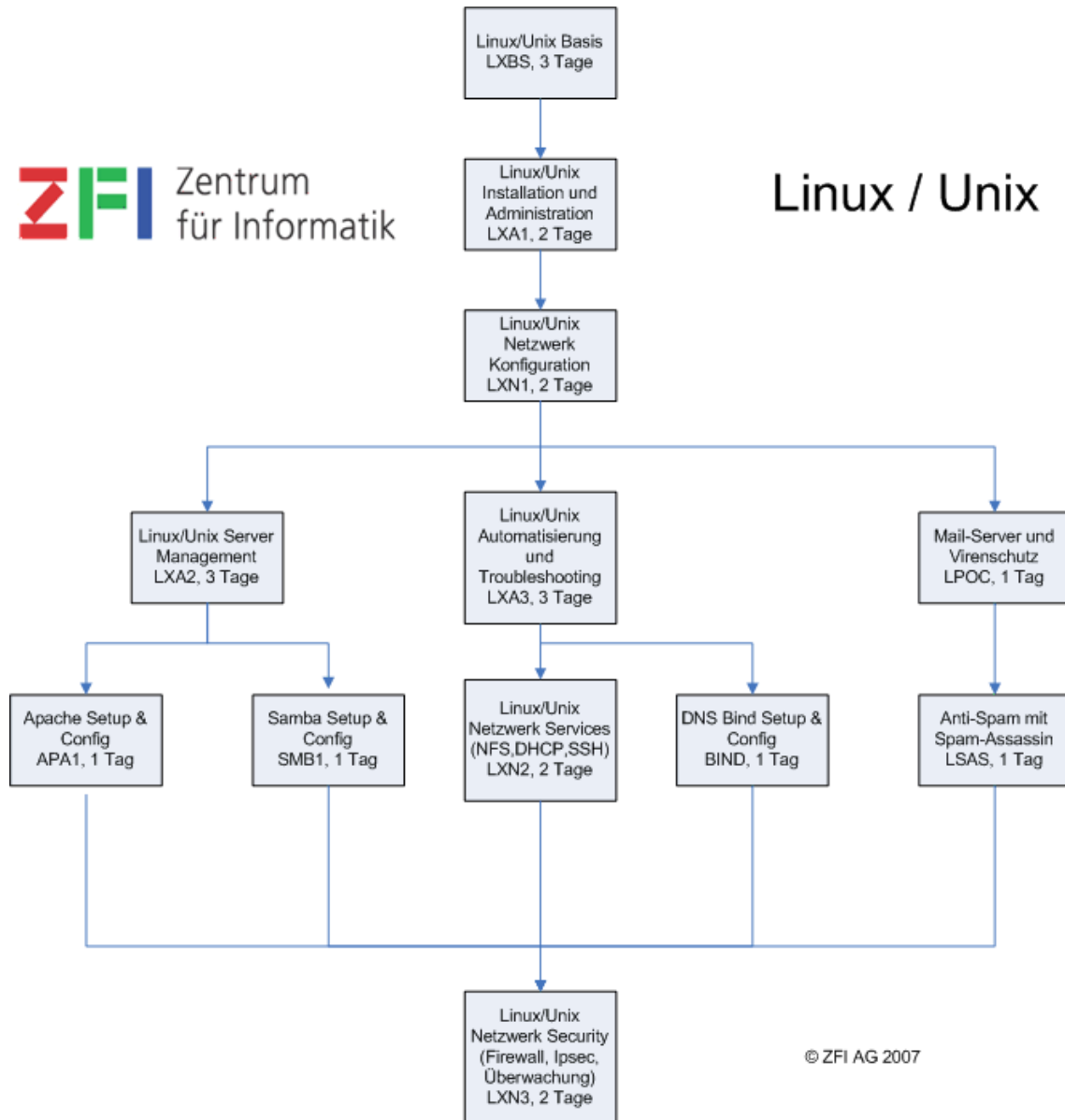
Zürich, Basel, Bern, Zürich, Schweiz

<b>Titel</b>	<b>Linux/Unix Shell Programmierung</b>
<b>Untertitel</b>	<b>Automatisierung von Abläufen mit Shell-Scripts</b>
<b>Einleitung</b>	<b>Jedes Linux/Unix-System bietet mit seinen vielfältigen Tools einen mächtigen Werkzeug-Kasten an. Shell-Scripts sind das beliebtesteMittel des System-Administrators, um aus diesen einzelnen Werkzeugen leistungsfähige Lsungen zu bauen.Dieser Kurs erweitert die Grundkenntnisse der Shell-Programmierung (Variablen, Funktionen). Neben den Funktionen der Shell werden auchdie einzelnen Werkzeuge (grep, awk, sed, Reguläre Ausdrücke, usw.) vertieft.Gearbeitet wird mit der modernen und weit verbreiteten BASH (Bourne-Again Shell).</b>
<b>Ihr Nutzen</b>	<b>Sie lernen, wie Sie wiederkehrende Aufgaben durch Shell-Scripts automatisieren können. Die Kenntnisse der Unix-Werkzeuge(sed, awk, usw.) erleichtern Ihnen die tägliche Arbeit und ermöglichen es, sich auf die "interessanten" Aspekte der Tätigkeit alsSystem-Administrators zu konzentrieren.</b>
<b>Voraussetzungen</b>	<b>Erfahrung im Umgang mit Linux/Unix. Kenntnisse der wichtigsten Funktionen der Shell im interaktiven Modus (globbing,Pipes, Variablen, Environment, Input/Output-Redirection). Es werden nur minimale Programmier-Erfahrungen vorausgesetzt</b>
<b>Teilnehmerkreis</b>	<b>Erfahrene Linux/Unix System-Administratoren</b>
<b>Unterlagen</b>	
<b>Folgekurse</b>	
<b>Inhalt</b>	<b>- Kurze Repetion der Shell-Grundlagen (globbing, Pipes, Variablen, Environment, Input/Output-Redirection) - Anatomie eines Shell-Scripts - Kontroll-Strukturen (if/else, for, while, case) - Reguläre Ausdrücke - Wichtige Werkzeuge: grep, sed, awk, basename, dirname - Möglichkeiten der BASH, Tipps und Tricks - Programmier-Workshop</b>
<b>Beitrag</b>	<b>Der Teilnehmerbeitrag versteht sich rein netto. Das ZFI ist (gemäss MwSt-Gesetz) nicht Mehrwertsteuerpflichtig und erhebt somit keine MwSt. Bei länger als einen Monat dauernden Lehrgängen ist die Zahlung des Teilnehmerbeitrages in mehreren Raten möglich (pro rata temporis).</b>

# Bildungsweg Linux / Unix / Open Source



## Linux / Unix



© ZFI AG 2007