

Kurs-Dokumentation



Zentrum für Informatik ZFI AG

Linux/Unix Netzwerk-Konfiguration (LXN1-0212)

-IT Ausbildung nach Mass

<http://www.zfi.ch/LXN1-0212>

Weitere Infos finden Sie unter www.zfi.ch oder via Adresse:

**Zentrum für Informatik ZFI AG
Zentralsekretariat
Technoparkstrasse 1
CH-8005 Zürich
Telefon: 044 732 40 00
Telefax: 044 732 40 09**

Zürich, Basel, Bern, Zürich, Schweiz

Titel	Linux/Unix Netzwerk-Konfiguration
Untertitel	Ein Linux/Unix-System an ein Netzwerk anschliessen
Einleitung	Die Vernetzung von Systemen ist im Unix-Bereich seit jeher üblich, und für Linux war die Einbindung in ein Netzwerk von Anfang an selbstverständlich. Das Internet wurde weitgehend auf der Basis von Unix-Systemen aufgebaut, auch jetzt und in Zukunft werden Linux/Unix-Systeme die tragenden Pfeiler eines gut funktionierenden Internets sein. Dieser Kurs zeigt fundiert auf, wie ein Linux/Unix-System korrekt an ein bestehendes Netzwerk angeschlossen wird.
Ihr Nutzen	System-Administratoren erhalten fundierte Basis-Kenntnisse über die Netzwerk-Konfiguration von Linux/Unix-Systemen. Dieser Kurs ist die Basis für alle weiterführenden Netzwerk-Administrations Kurs, wie z.B. LXN2, APA1, SMB1 oder BIND
Voraussetzungen	Grundlegende Netzwerk-Kenntnisse (TCP/IP, Ethernet, etc)
Teilnehmerkreis	System-Administratoren mit Kenntnissen von Linux/Unix, die sich mit der Netzwerk-Konfiguration von Linux/Unix Systemen befassen.
Unterlagen	
Folgekurse	
Inhalt	<p>Modul 1: Netzwerk-Basis: Protokolle und Werkzeuge</p> <ul style="list-style-type: none"> - Ethernet, IP, ICMP, TCP und UDP - Konfiguration von Netzwerk-Interfaces (ifconfig) - Namensauflösung (DNS) - IP Routing (netstat, traceroute) - Netzwerk-Applikationen: telnet, ftp <p>Modul 2: Netzwerk Client-Konfiguration</p> <ul style="list-style-type: none"> - DHCP Clients - DNS Konfiguration (resolv.conf, nsswitch.conf, nslookup, dig) - Werkzeuge zur Fehlersuche (ping, traceroute, whois, tcpdump) - Konfiguration von PPP <p>Modul 3: Konfiguration von Netzwerk-Services</p> <ul style="list-style-type: none"> - Ports (/etc/services) - Internet Daemon (inetd, xinetd, tcpwrappers) - Secure Shell Konfiguration - SSH Authentisierung mit Public Key <p>Modul 4: Naming und Directory Services</p> <ul style="list-style-type: none"> - DNS mit BIND (einfache Server-Konfiguration) - NIS (Yellow Pages yp) Client und Server Konfiguration - LDAP Grundlagen und Konfiguration (OpenLDAP) <p>Modul 5: Filesharing mit NFS und Samba</p> <ul style="list-style-type: none"> - NFS Konzepte, Client Konfiguration - Grundlegende NFS Server Konfiguration - Samba Konzepte, Client Konfiguration - Grundlegende Samba Server Konfiguration

- Alternativen: OpenAFS, Coda

Modul 6: Mail, Web und FTP Services

- sendmail Grundlagen (sendmail.mc, Smart Host, Aliases, Forwarding)
- Apache Grundlagen (Architektur, Start/Stop, wichtigste Konfigurationen)
- FTP Server (Konfiguration mit vsftpd)

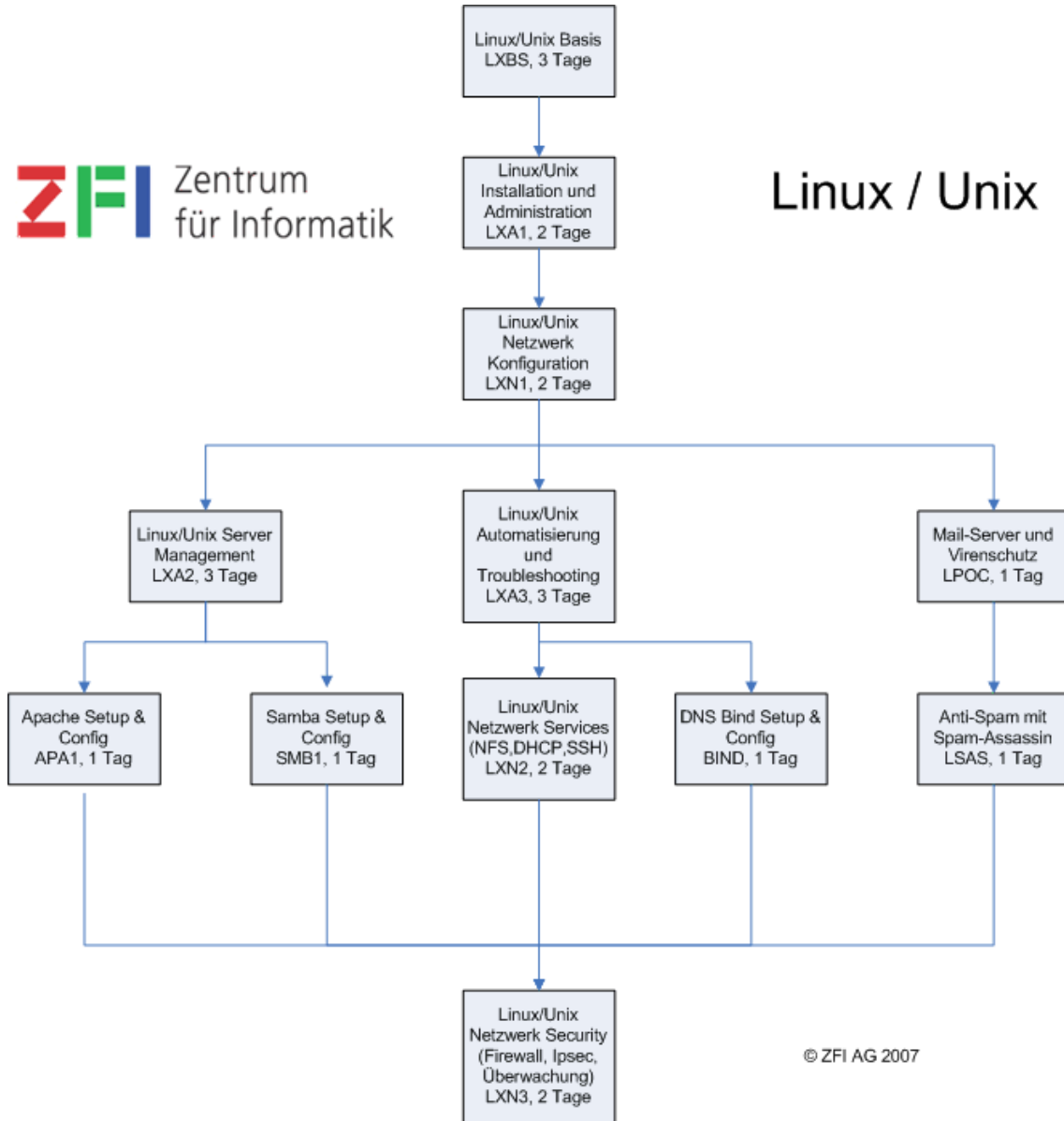
Beitrag

Der Teilnehmerbeitrag versteht sich rein netto. Das ZFI ist (gemäss MwSt-Gesetz) nicht Mehrwertsteuerpflichtig und erhebt somit keine MwSt. Bei länger als einen Monat dauernden Lehrgängen ist die Zahlung des Teilnehmerbeitrages in mehreren Raten möglich (pro rata temporis).

Bildungsweg Linux / Unix / Open Source



Linux / Unix



© ZFI AG 2007