

Kurs-Dokumentation



Zentrum für Informatik ZFI AG

Linux/Unix Basis (LXBS-0711) -IT Ausbildung nach Mass

<http://www.zfi.ch/LXBS-0711>

Weitere Infos finden Sie unter www.zfi.ch oder via Adresse:

Zentrum für Informatik ZFI AG
Zentralsekretariat
Technoparkstrasse 1
CH-8005 Zürich
Telefon: 044 732 40 00
Telefax: 044 732 40 09

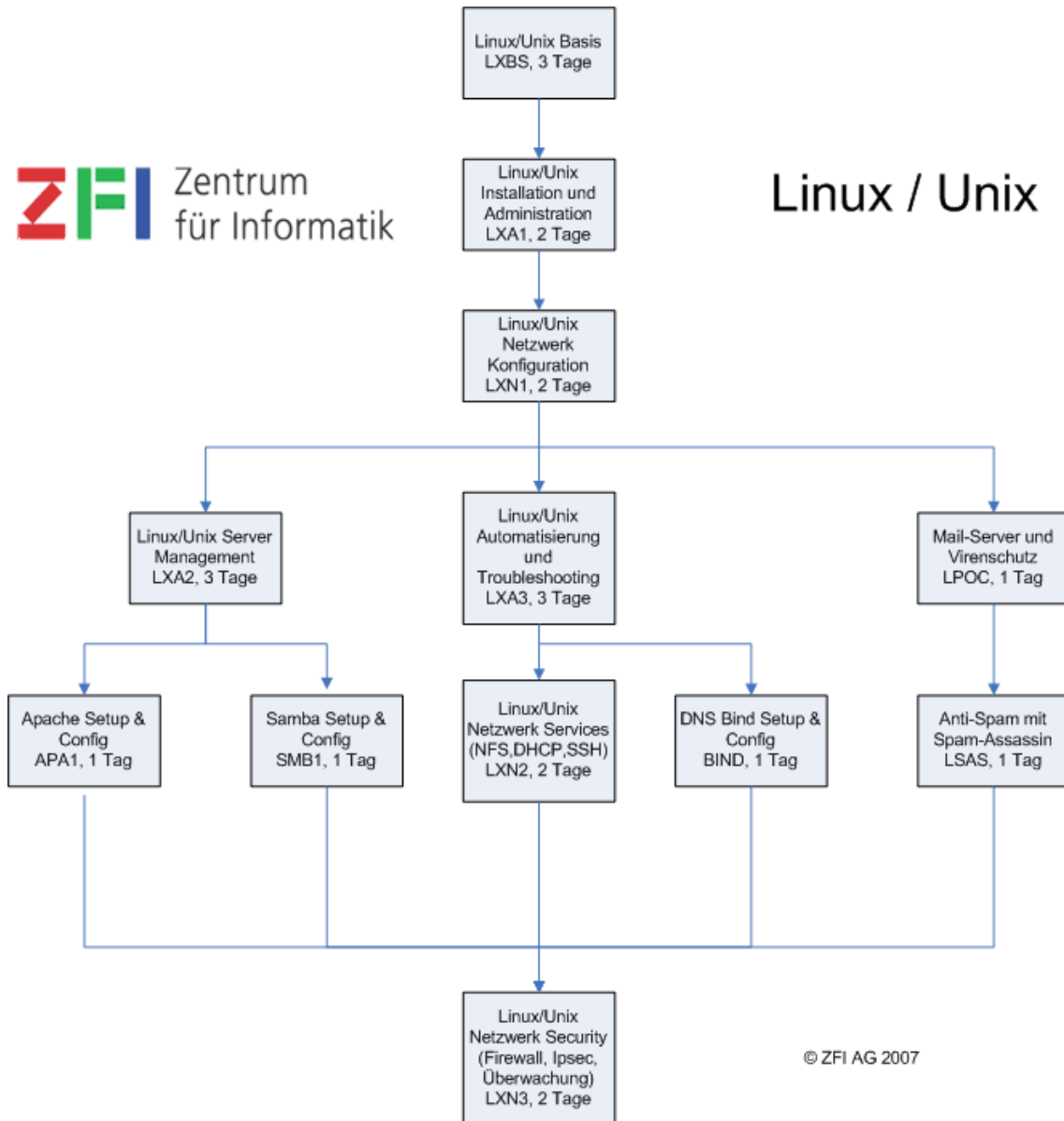
Zürich, Basel, Bern, Zürich, Schweiz

Titel	Linux/Unix Basis
Untertitel	Sich mit Linux/Unix vertraut machen.
Einleitung	Linux-Server und zunehmend auch Linux-Desktoprechner werden in vielen Unternehmen eingesetzt. Und auch klassische Unix-System (Solaris, AIX, HP-UX) haben nach wie vor eine wichtige Rolle in vielen IT-Abteilungen. Dieses Seminar bereitet System-Administratoren ohne Unix Erfahrung darauf vor, Linux/Unix Systeme erfolgreich und effizient zu betreiben. Die wesentlichen Konzepte werden vermittelt und in praktischen Übungen vertieft. Das Seminar ist sowohl für zukünftige Linux-Administratoren geeignet, wie auch für Betreuer von Unix-Systemen wie Solaris, AIX, HP-UX.
Ihr Nutzen	Sie werden mit den Grund-Mechanismen eines Unix bzw. Linux-Systems vertraut gemacht. Die Konzepte wie Benutzerverwaltung, Disk- und Dateimanagement, usw. werden erläutert und anhand Übungen vertieft. Am Schluss des Kurses können Sie ein Unix/Linux-System bedienen und verstehen wichtigen Konzepte von Unix.
Voraussetzungen	Erfahrung mit System-Administration (z.B. Windows NT/2000, OpenVMS). Es werden keine Unix oder Linux Kenntnisse vorausgesetzt.
Teilnehmerkreis	System-Administratoren von anderen Plattformen (Windows, OpenVMS, z/OS), die in Zukunft Linux/Unix Systeme betreiben werden.
Unterlagen	
Folgekurse	
Inhalt	<ul style="list-style-type: none"> - Bedienung der Shell (Command Repetition, Pipes, Redirection) - grafische Oberfläche (X Window, GUI) - Benutzer-Administration (root user, Login, Userid) - Datei-Verwaltung (Zugriffsrechte, typische Verzeichnisstrukturen) - Prozess-Verwaltung - Unix Editoren
Beitrag	Der Teilnehmerbeitrag versteht sich rein netto. Das ZFI ist (gemäss MwSt-Gesetz) nicht Mehrwertsteuerpflichtig und erhebt somit keine MwSt. Bei länger als einen Monat dauernden Lehrgängen ist die Zahlung des Teilnehmerbeitrages in mehreren Raten möglich (pro rata temporis).

Bildungsweg Linux / Unix / Open Source



Linux / Unix



© ZFI AG 2007