

# Kurs-Dokumentation



## Zentrum für Informatik ZFI AG

# Linux/Unix Installation und Administration (LXA1-0611) -IT Ausbildung nach Mass

<http://www.zfi.ch/LXA1-0611>

Weitere Infos finden Sie unter [www.zfi.ch](http://www.zfi.ch) oder via Adresse:

Zentrum für Informatik ZFI AG  
Zentralsekretariat  
Technoparkstrasse 1  
CH-8005 Zürich  
Telefon: 044 732 40 00  
Telefax: 044 732 40 09

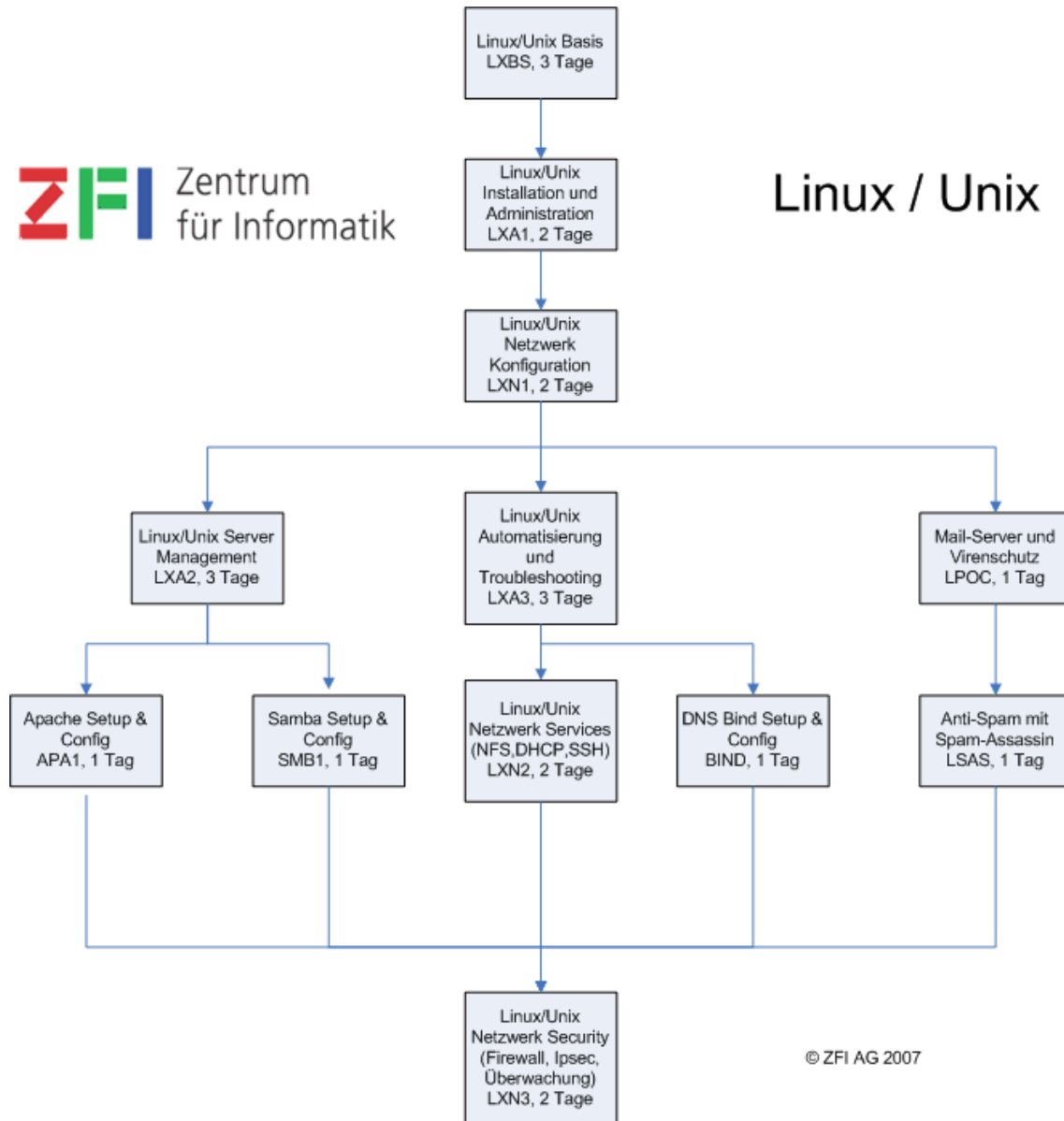
Zürich, Basel, Bern, Zürich, Schweiz

<b>Titel</b>	<b>Linux/Unix Installation und Administration</b>
<b>Untertitel</b>	<b>Eine Linux Workstation administrieren</b>
<b>Einleitung</b>	<b>Ob Umsteiger von Unix-Systemen auf Linux, oder ob Absolvent des Basisseminars - dieses Seminar bereitet Sie optimal darauf vor, Linux-Systeme in Ihrem Unternehmen zu betreuen. Sie lernen anhand praktischer Übungen und ergänzendem Hintergrundwissen die effiziente Betreuung von Linux- und Unix-Systemen.</b>
<b>Ihr Nutzen</b>	
<b>Voraussetzungen</b>	<b>Erfahrung (mind. 6 Monate) in der Benutzung von Linux/Unix-Systemen, oder Absolvierung des Basisseminars.</b>
<b>Teilnehmerkreis</b>	<b>Linux/Unix Administratoren die Linux-Workstations verwalten.</b>
<b>Unterlagen</b>	
<b>Folgekurse</b>	
<b>Inhalt</b>	<b>- Installation eines Linux-Systems - Erstellen und die Verwaltung von Filesystemen - Konfigurieren von Geräten (Disks, Tapes, Modems, USB/Firewire, etc.) - Installation und Aktualisierung von Software-Paketen&amp;Libraries - Konfiguration des GUI (Grafikkarten, Monitore, Displaymanager)</b>
<b>Beitrag</b>	<b>Der Teilnehmerbeitrag versteht sich rein netto. Das ZFI ist (gemäss MwSt-Gesetz) nicht Mehrwertsteuerpflichtig und erhebt somit keine MwSt. Bei länger als einen Monat dauernden Lehrgängen ist die Zahlung des Teilnehmerbeitrages in mehreren Raten möglich (pro rata temporis).</b>

# Bildungsweg Linux / Unix / Open Source



## Linux / Unix



© ZFI AG 2007