

## Kurs-Dokumentation



### Zentrum für Informatik ZFI AG

## Apache Tomcat Advanced (JTOA-0711) -IT Ausbildung nach M

<http://www.zfi.ch/JTOA-0711>

Weitere Infos finden Sie unter [www.zfi.ch](http://www.zfi.ch) oder via Adresse:

Zentrum für Informatik ZFI AG  
Zentralsekretariat  
Technoparkstrasse 1  
CH-8005 Zürich  
Telefon: 044 732 40 00  
Telefax: 044 732 40 09

Zürich, Basel, Bern, Zürich, Schweiz

<b>Titel</b>	<b>Apache Tomcat Advanced</b>
<b>Untertitel</b>	<b>Eine umfassende Einführung in die fortgeschrittenen Apache Tomcat Konzepte</b>
<b>Einleitung</b>	<b>Apache Tomcat ist ein beliebter Web Container, welcher auch als Referenz Implementierung für JavaServer Pages und Servlets dient. Dieser Kurs gibt Ihnen einen Einblick in die fortgeschrittenen Apache Tomcat Konzepte. Detailliert behandelt wird das Deployment von Web Anwendungen inkl. der Konfiguration von Security Aspekten. Weiter wird die Definition und Integration von Datenbanken mit Tomcat behandelt.</b>
<b>Ihr Nutzen</b>	<ul style="list-style-type: none"> <li>- Web Anwendungen unter Apache Tomcat richtig installieren können.</li> <li>- Komplexere Java Servlet und JSP Anwendungen deployen und ausführen können.</li> <li>- Apache Tomcat richtig konfigurieren und loggen können.</li> <li>- Web Anwendungen richtig autorisieren.</li> <li>- Web Anwendungen mit Datenbankzugriff unter Tomcat konfigurieren können.</li> </ul>
<b>Voraussetzungen</b>	<b>Kenntnisse analog dem Kurs "Tomcat Einführung" (JTOE) werden vorausgesetzt.</b>
<b>Teilnehmerkreis</b>	<b>Dieser Kurs richtet sich an Administratoren und Entwickler, welche Web Anwendungen mit dem Tomcat Server betreiben möchten.</b>
<b>Unterlagen</b>	
<b>Folgekurse</b>	
<b>Inhalt</b>	<ul style="list-style-type: none"> <li>- Servlet Container</li> <li>- Connectoren</li> <li>- Virtuelle Hosts</li> <li>- Session Management</li> <li>- Listener</li> <li>- Classloader</li> <li>- Servlet Filter</li>   <li>- JSP Compiler (Jasper)</li> <li>- Tomcat und Datenbank-Anbindung</li> <li>- DataSource-Konfiguration</li> <li>- Connection Pooling</li> <li>- Tomcat und JNDI</li>   <li>- Security</li> <li>- https Konfiguration</li> <li>- Authentifikation /Autorisierung (Realms: JAAS, JDBC, ...)</li> <li>- Form Based Authentication (User/Rollen)</li> <li>- Policies</li>   <li>- Logging</li> <li>- Commons Logging konfigurieren</li> <li>- Log4J konfigurieren</li> <li>- Logger in der Anwendung aufrufen</li> </ul>

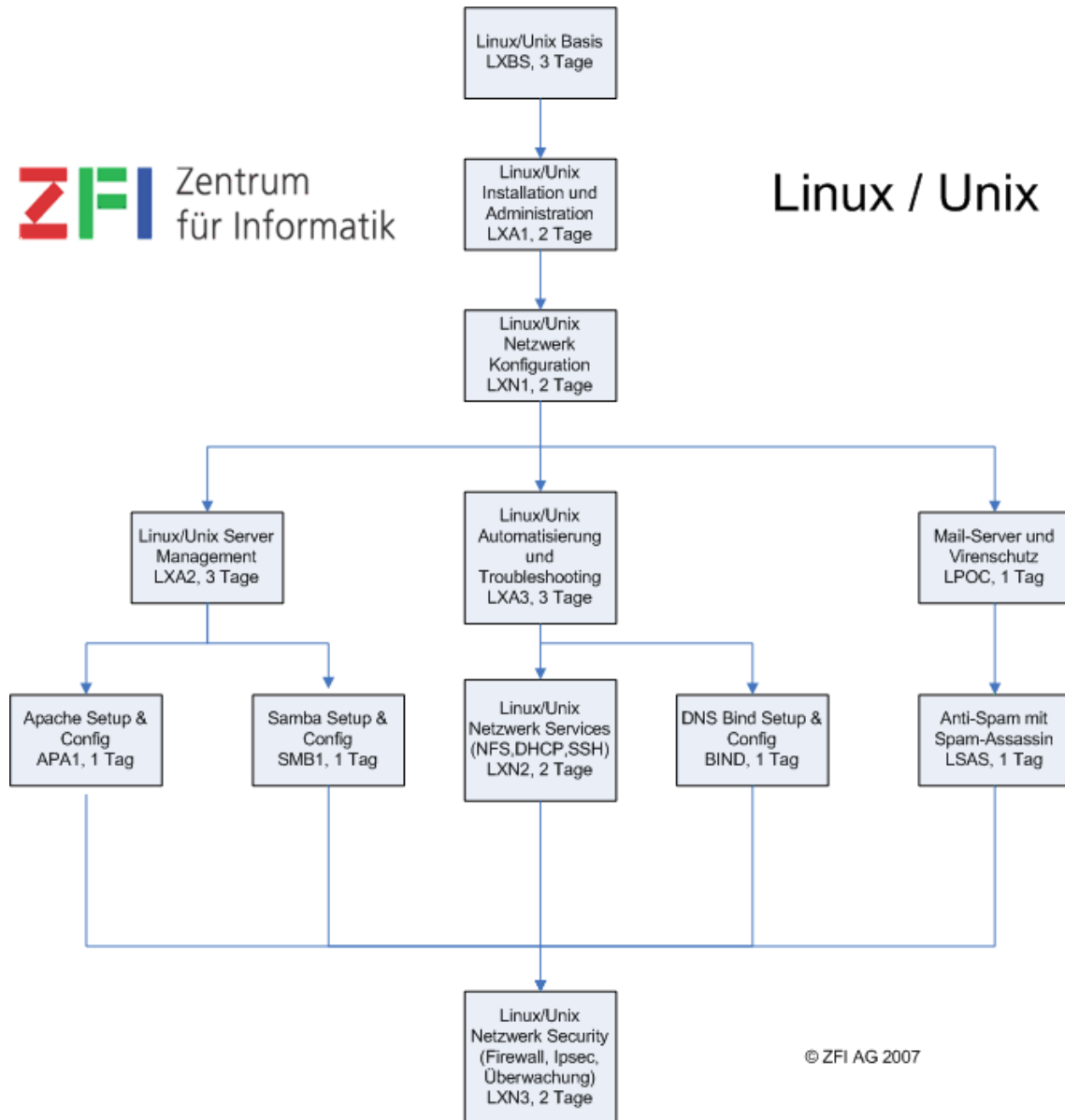
**Beitrag**

**Der Teilnehmerbeitrag versteht sich rein netto. Das ZFI ist (gemäss MwSt-Gesetz) nicht Mehrwertsteuerpflichtig und erhebt somit keine MwSt. Bei länger als einen Monat dauernden Lehrgängen ist die Zahlung des Teilnehmerbeitrages in mehreren Raten möglich (pro rata temporis).**

# Bildungsweg Linux / Unix / Open Source



## Linux / Unix



© ZFI AG 2007