

Kurs-Dokumentation



Zentrum für Informatik ZFI AG

Apache Tomcat Advanced (JTOA-0512) -IT Ausbildung nach M

<http://www.zfi.ch/JTOA-0512>

Weitere Infos finden Sie unter www.zfi.ch oder via Adresse:

Zentrum für Informatik ZFI AG
Zentralsekretariat
Technoparkstrasse 1
CH-8005 Zürich
Telefon: 044 732 40 00
Telefax: 044 732 40 09

Zürich, Basel, Bern, Zürich, Schweiz

Titel	Apache Tomcat Advanced
Untertitel	Eine umfassende Einführung in die fortgeschrittenen Apache Tomcat Konzepte
Einleitung	Apache Tomcat ist ein beliebter Web Container, welcher auch als Referenz Implementierung für JavaServer Pages und Servlets dient. Dieser Kurs gibt Ihnen einen Einblick in die fortgeschrittenen Apache Tomcat Konzepte. Detailliert behandelt wird das Deployment von Web Anwendungen inkl. der Konfiguration von Security Aspekten. Weiter wird die Definition und Integration von Datenbanken mit Tomcat behandelt.
Ihr Nutzen	<ul style="list-style-type: none"> - Web Anwendungen unter Apache Tomcat richtig installieren können. - Komplexere Java Servlet und JSP Anwendungen deployen und ausführen können. - Apache Tomcat richtig konfigurieren und loggen können. - Web Anwendungen richtig autorisieren. - Web Anwendungen mit Datenbankzugriff unter Tomcat konfigurieren können.
Voraussetzungen	Kenntnisse analog dem Kurs "Tomcat Einführung" (JTOE) werden vorausgesetzt.
Teilnehmerkreis	Dieser Kurs richtet sich an Administratoren und Entwickler, welche Web Anwendungen mit dem Tomcat Server betreiben möchten.
Unterlagen	
Folgekurse	
Inhalt	<ul style="list-style-type: none"> - Servlet Container - Connectoren - Virtuelle Hosts - Session Management - Listener - Classloader - Servlet Filter - JSP Compiler (Jasper) - Tomcat und Datenbank-Anbindung - DataSource-Konfiguration - Connection Pooling - Tomcat und JNDI - Security - https Konfiguration - Authentifikation /Autorisierung (Realms: JAAS, JDBC, ...) - Form Based Authentication (User/Rollen) - Policies - Logging - Commons Logging konfigurieren - Log4J konfigurieren - Logger in der Anwendung aufrufen

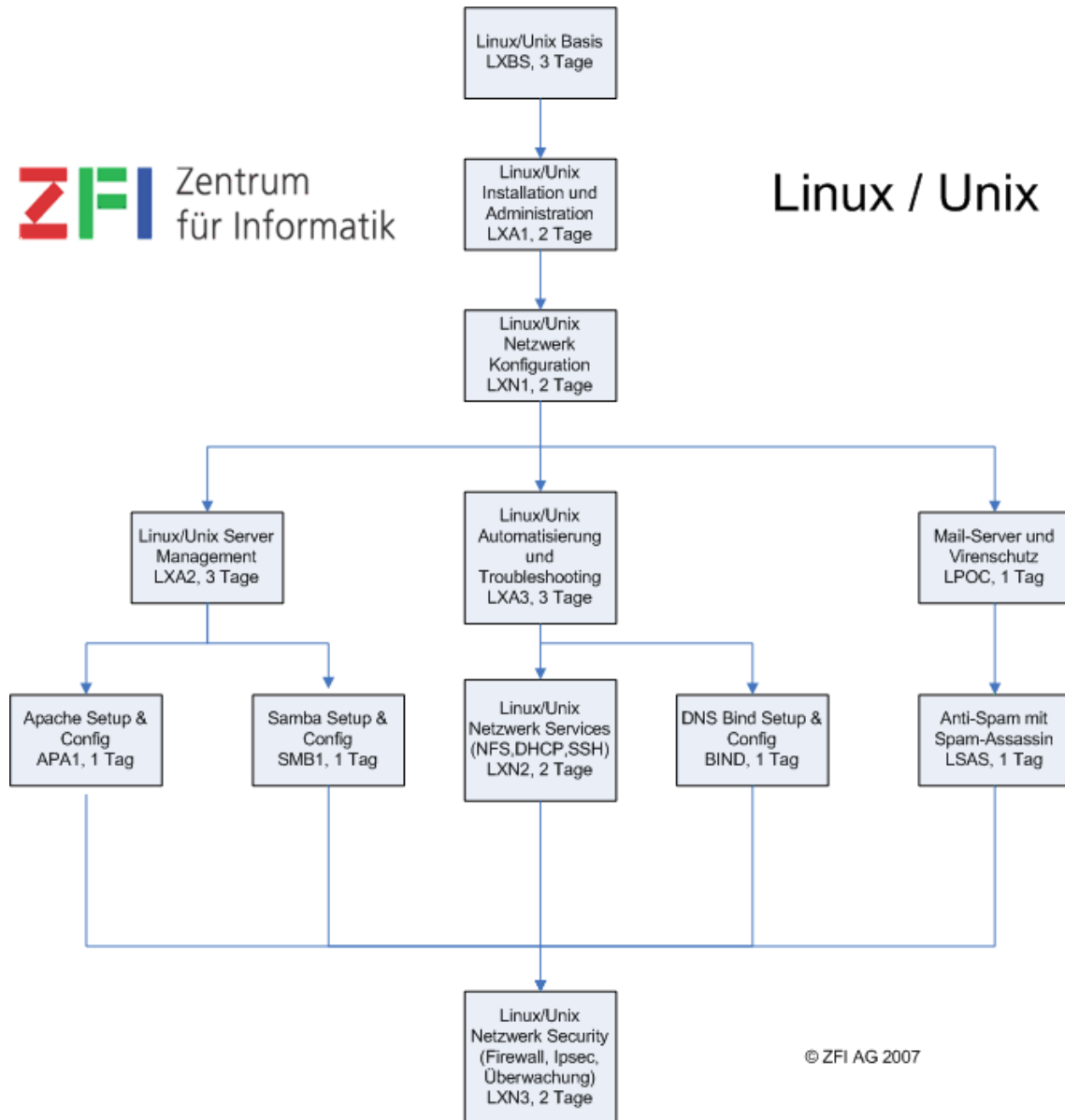
Beitrag

Der Teilnehmerbeitrag versteht sich rein netto. Das ZFI ist (gemäss MwSt-Gesetz) nicht Mehrwertsteuerpflichtig und erhebt somit keine MwSt. Bei länger als einen Monat dauernden Lehrgängen ist die Zahlung des Teilnehmerbeitrages in mehreren Raten möglich (pro rata temporis).

Bildungsweg Linux / Unix / Open Source



Linux / Unix



© ZFI AG 2007