

Kurs-Dokumentation



Zentrum für Informatik ZFI AG

Apache 2 Advanced (APA2-0412) -IT Ausbildung nach Mas

<http://www.zfi.ch/APA2-0412>

Weitere Infos finden Sie unter www.zfi.ch oder via Adresse:

Zentrum für Informatik ZFI AG
Zentralsekretariat
Technoparkstrasse 1
CH-8005 Zürich
Telefon: 044 732 40 00
Telefax: 044 732 40 09

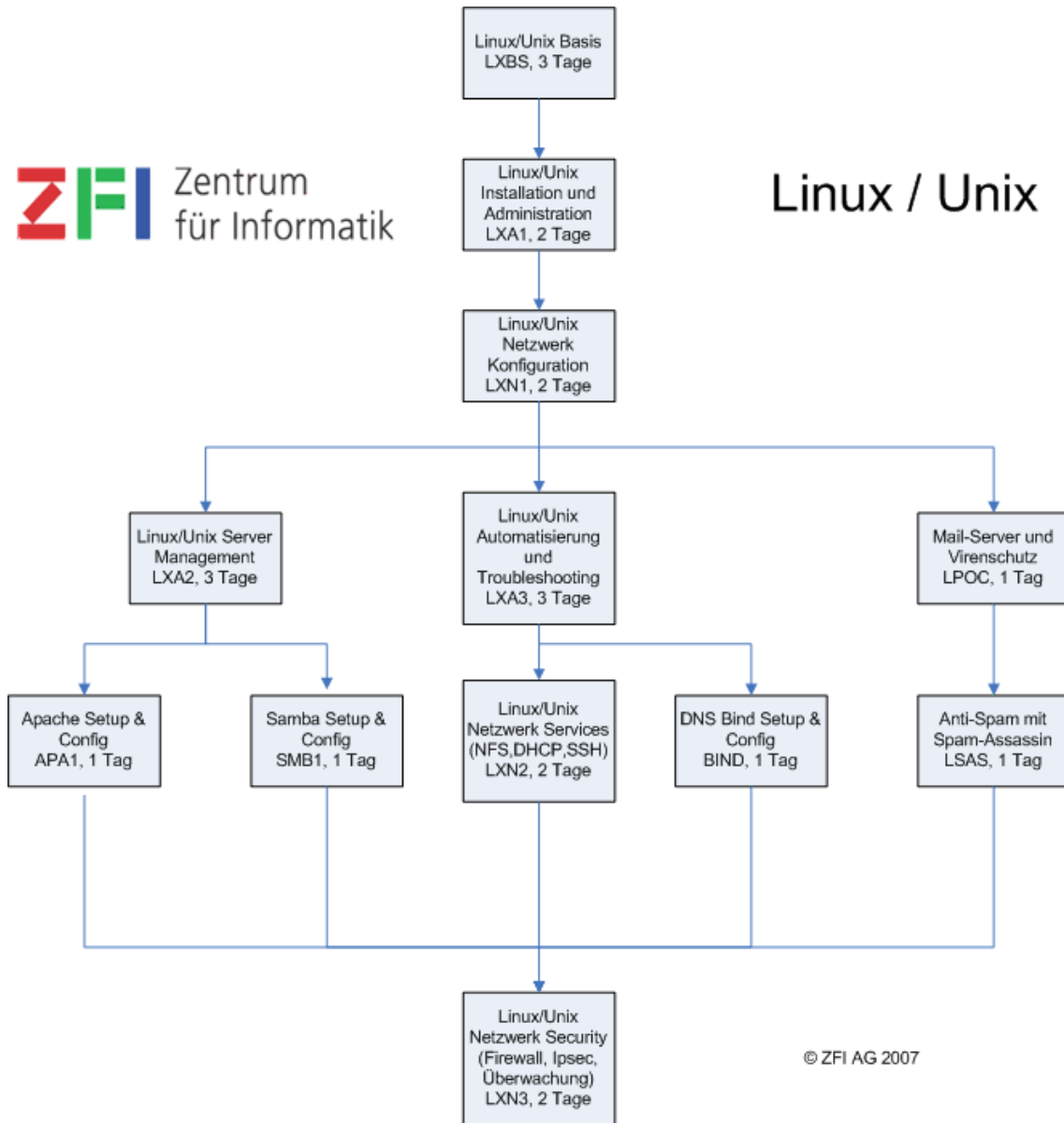
Zürich, Basel, Bern, Zürich, Schweiz

Titel	Apache 2 Advanced
Untertitel	Apache 2 Konfiguration für erfahrene Webmaster und System-Administratoren
Einleitung	Apache 2 ist seit Ende 2002 der empfohlene Webserver der Apache Group (anstelle der älteren Versionen 1.3.x oder 1.2.x). Gegenüber seinen Vorgängern bietet er folgende Vorteile: hohe Performance durch kombiniertes multi-thread/multi-process Modell, einfachere Kombination von Modulen, gute Unterstützung der Win32 Plattformen
Ihr Nutzen	
Voraussetzungen	
Teilnehmerkreis	
Unterlagen	
Folgekurse	
Inhalt	<ul style="list-style-type: none">- Einstellungen für Sicherheit und Performance- verschiedene Content-Handler (CGI, SSI, mod_perl)- SSL-Konfiguration- Integration von third party Modulen- verschiedene Möglichkeiten der Benutzer-Authentisierung (Passwort, LDAP, Windows Domain)- Einsatz als Proxy-Server- Einsatz als Reverse Proxy mit mod_rewrite
Beitrag	Der Teilnehmerbeitrag versteht sich rein netto. Das ZFI ist (gemäss MwSt-Gesetz) nicht Mehrwertsteuerpflichtig und erhebt somit keine MwSt. Bei länger als einen Monat dauernden Lehrgängen ist die Zahlung des Teilnehmerbeitrages in mehreren Raten möglich (pro rata temporis).

Bildungsweg Linux / Unix / Open Source



Linux / Unix



© ZFI AG 2007