

# Kurs-Dokumentation



## Zentrum für Informatik ZFI AG

### Apache 2 Advanced (APA2-0312) -IT Ausbildung nach Mas

<http://www.zfi.ch/APA2-0312>

Weitere Infos finden Sie unter [www.zfi.ch](http://www.zfi.ch) oder via Adresse:

Zentrum für Informatik ZFI AG  
Zentralsekretariat  
Technoparkstrasse 1  
CH-8005 Zürich  
Telefon: 044 732 40 00  
Telefax: 044 732 40 09

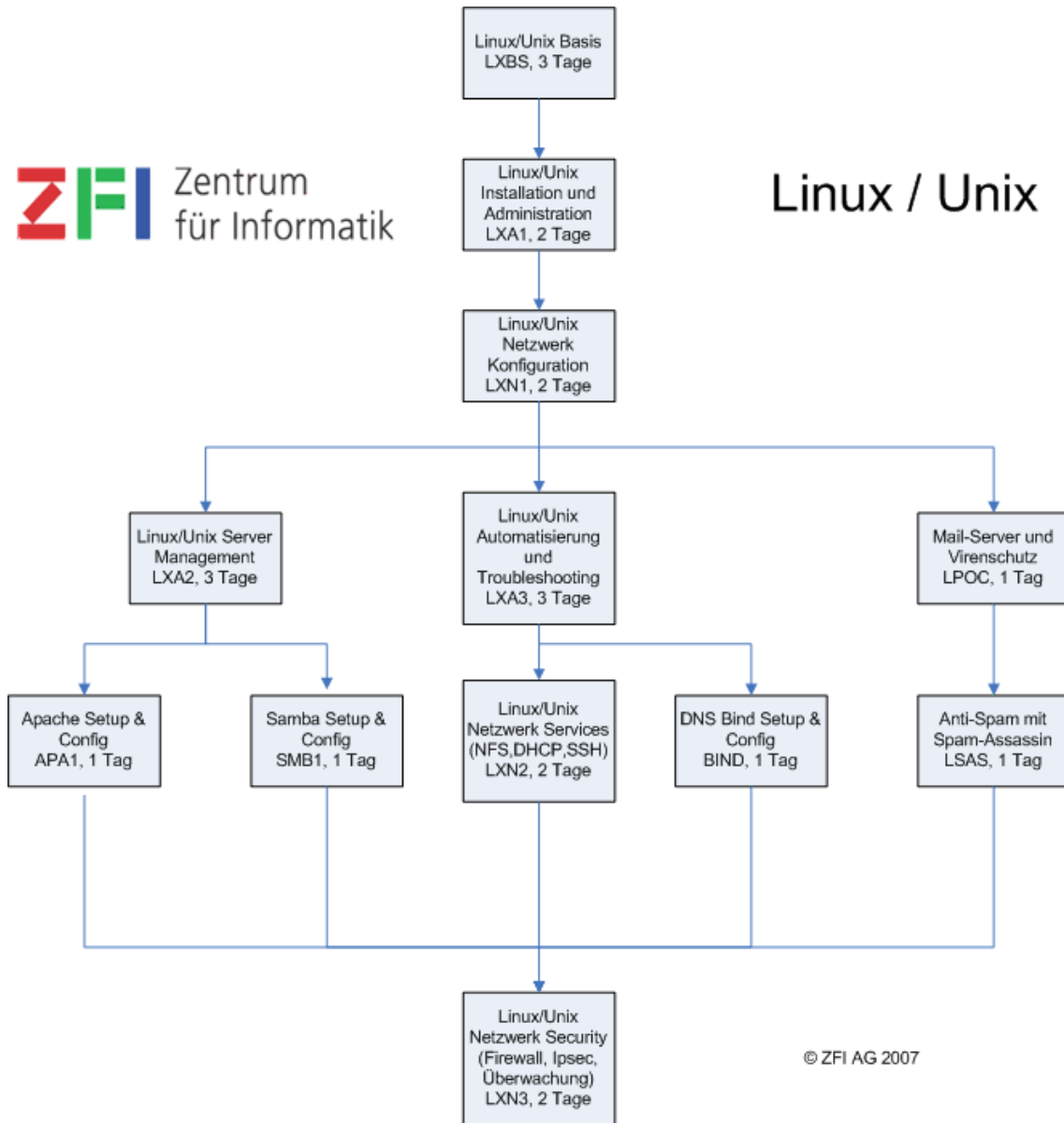
Zürich, Basel, Bern, Zürich, Schweiz

<b>Titel</b>	<b>Apache 2 Advanced</b>
<b>Untertitel</b>	<b>Apache 2 Konfiguration für erfahrene Webmaster und System-Administratoren</b>
<b>Einleitung</b>	<b>Apache 2 ist seit Ende 2002 der empfohlene Webserver der Apache Group (anstelle der älteren Versionen 1.3.x oder 1.2.x). Gegenüber seinen Vorgängern bietet er folgende Vorteile: hohe Performance durch kombiniertes multi-thread/multi-process Modell, einfachere Kombination von Modulen, gute Unterstützung der Win32 Plattformen</b>
<b>Ihr Nutzen</b>	
<b>Voraussetzungen</b>	
<b>Teilnehmerkreis</b>	
<b>Unterlagen</b>	
<b>Folgekurse</b>	
<b>Inhalt</b>	<ul style="list-style-type: none"><li>- Einstellungen für Sicherheit und Performance</li><li>- verschiedene Content-Handler (CGI, SSI, mod_perl)</li><li>- SSL-Konfiguration</li><li>- Integration von third party Modulen</li><li>- verschiedene Möglichkeiten der Benutzer-Authentisierung (Passwort, LDAP, Windows Domain)</li><li>- Einsatz als Proxy-Server</li><li>- Einsatz als Reverse Proxy mit mod_rewrite</li></ul>
<b>Beitrag</b>	<b>Der Teilnehmerbeitrag versteht sich rein netto. Das ZFI ist (gemäss MwSt-Gesetz) nicht Mehrwertsteuerpflichtig und erhebt somit keine MwSt. Bei länger als einen Monat dauernden Lehrgängen ist die Zahlung des Teilnehmerbeitrages in mehreren Raten möglich (pro rata temporis).</b>

# Bildungsweg Linux / Unix / Open Source



## Linux / Unix



© ZFI AG 2007