

## Kurs-Dokumentation



### Zentrum für Informatik ZFI AG

# Apache Setup&Config (APA1) - IT Ausbildung nach Mass

<http://www.zfi.ch/APA1>

Weitere Infos finden Sie unter [www.zfi.ch](http://www.zfi.ch) oder via Adresse:

Zentrum für Informatik ZFI AG  
Zentralsekretariat  
Technoparkstrasse 1  
CH-8005 Zürich  
Telefon: 044 732 40 00  
Telefax: 044 732 40 09

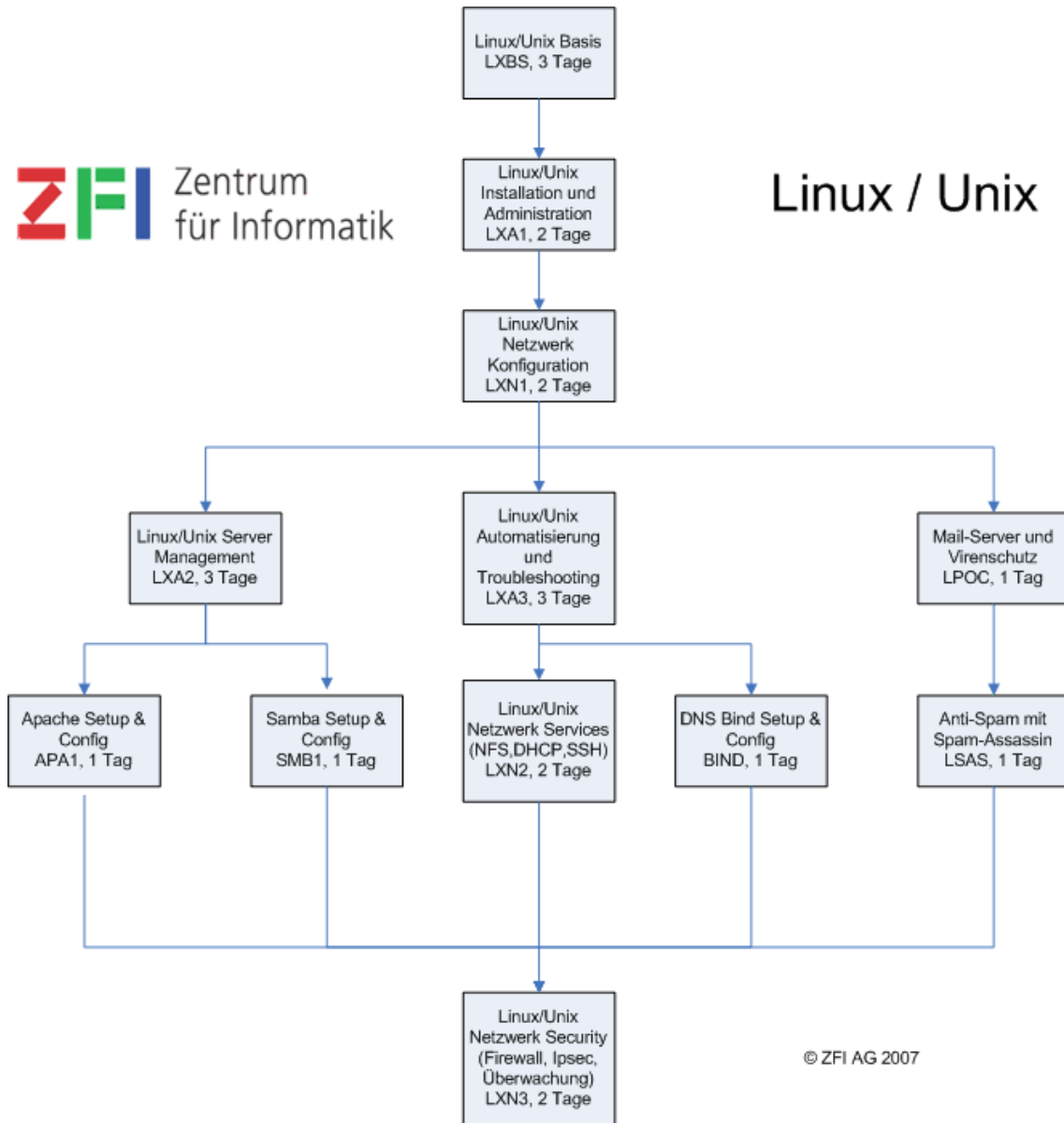
Zürich, Basel, Bern, Zürich, Schweiz

<b>Titel</b>	<b>Apache Setup&amp;Config</b>
<b>Untertitel</b>	<b>Grundlegende Konfiguration des Apache Webservers</b>
<b>Einleitung</b>	Apache ist mit Abstand der am weitesten verbreitete Webserver. Er wird sowohl auf Linux/Unix wie auch auf WindowsSystemen erfolgreich eingesetzt.In diesem Seminar erlernen Sie die Grundlagen der Konfiguration von Apache. Im Kurs wird die aktuelle Version 2.0.x verwendet,je nach Wahl des Kursteilnehmers unter Linux/Unix oder unter Windows.
<b>Ihr Nutzen</b>	
<b>Voraussetzungen</b>	Kenntnisse der Web-Technologien (HTTP, HTML, etc.)
<b>Teilnehmerkreis</b>	System-Administratoren und Web-Master
<b>Unterlagen</b>	
<b>Folgekurse</b>	
<b>Inhalt</b>	<b>Modul 1: Installation und Setup</b> <ul style="list-style-type: none"><li>- Installation in Linux/Unix</li><li>- Installation unter Windows</li><li>- Grundlegender Setup für statische Seiten</li></ul> <b>Modul 2: Starten und Stoppen</b> <ul style="list-style-type: none"><li>- apachectl</li><li>- Automatischer Start beim Boot</li><li>- Logfiles</li></ul> <b>Modul 3: Dynamische Seiten</b> <ul style="list-style-type: none"><li>- Einbinden von CGI Scripts</li><li>- Weitere Module (PHP, etc.)</li></ul> <b>Modul 4: Access Control</b> <ul style="list-style-type: none"><li>- Zugriffsschutz für bestimmte Bereiche</li><li>- .htaccess Files</li></ul> <b>Modul 5: Authentisierung</b> <ul style="list-style-type: none"><li>- Benutzer-Authentisierung mit Passwort</li><li>- Zugriffsschutz</li></ul>
<b>Beitrag</b>	Der Teilnehmerbeitrag versteht sich rein netto. Das ZFI ist (gemäss MwSt-Gesetz) nicht Mehrwertsteuerpflichtig und erhebt somit keine MwSt. Bei länger als einen Monat dauernden Lehrgängen ist die Zahlung des Teilnehmerbeitrages in mehreren Raten möglich (pro rata temporis).

# Bildungsweg Linux / Unix / Open Source



## Linux / Unix



© ZFI AG 2007