

Kurs-Dokumentation



Zentrum für Informatik ZFI AG

Apache Setup&Config (APA1-0112) -IT Ausbildung nach Ma

<http://www.zfi.ch/APA1-0112>

Weitere Infos finden Sie unter www.zfi.ch oder via Adresse:

Zentrum für Informatik ZFI AG
Zentralsekretariat
Technoparkstrasse 1
CH-8005 Zürich
Telefon: 044 732 40 00
Telefax: 044 732 40 09

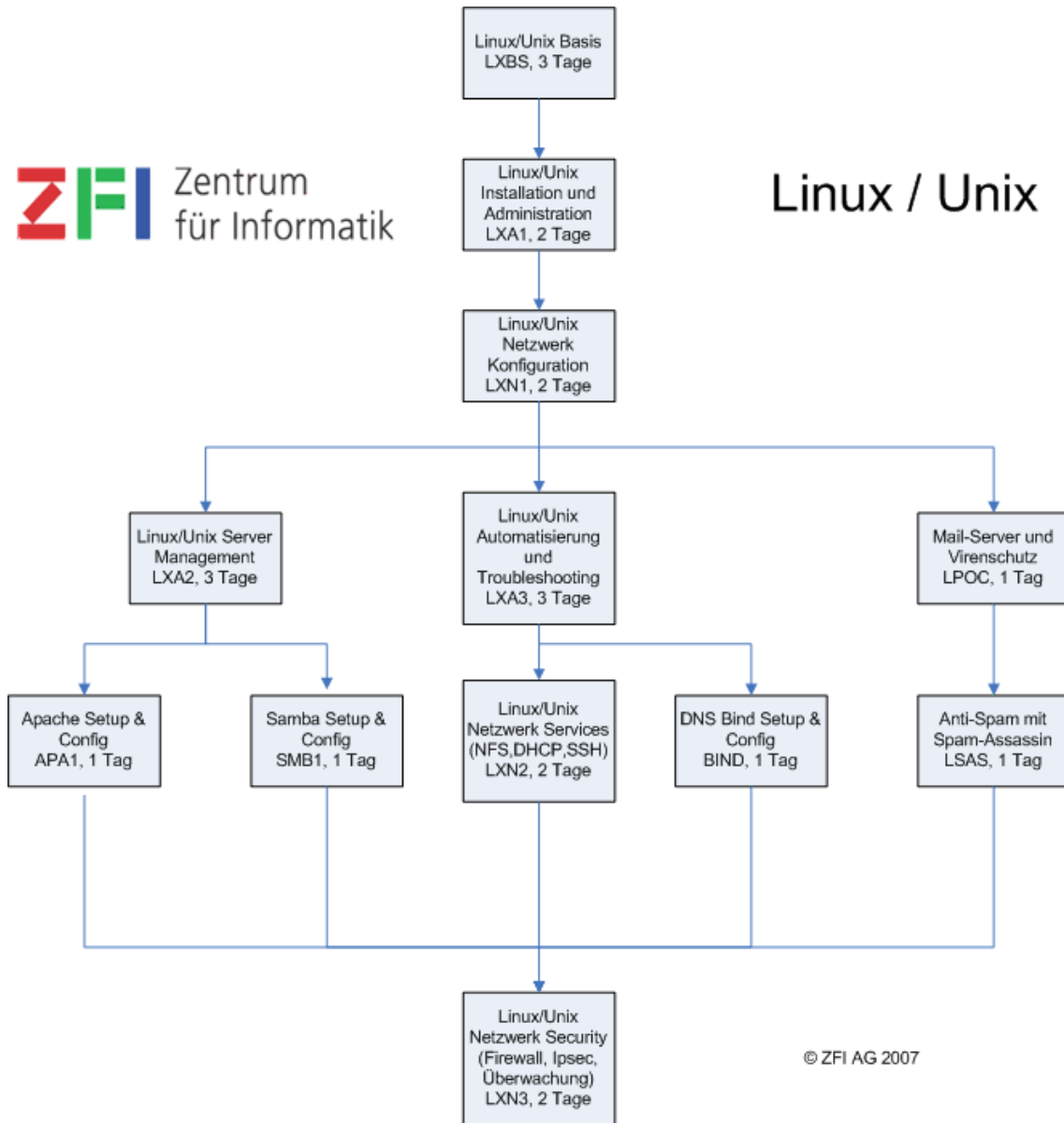
Zürich, Basel, Bern, Zürich, Schweiz

Titel	Apache Setup&Config
Untertitel	Grundlegende Konfiguration des Apache Webservers
Einleitung	Apache ist mit Abstand der am weitesten verbreitete Webserver. Er wird sowohl auf Linux/Unix wie auch auf WindowsSystemen erfolgreich eingesetzt.In diesem Seminar erlernen Sie die Grundlagen der Konfiguration von Apache. Im Kurs wird die aktuelle Version 2.0.x verwendet,je nach Wahl des Kursteilnehmers unter Linux/Unix oder unter Windows.
Ihr Nutzen	
Voraussetzungen	Kenntnisse der Web-Technologien (HTTP, HTML, etc.)
Teilnehmerkreis	System-Administratoren und Web-Master
Unterlagen	
Folgekurse	
Inhalt	Modul 1: Installation und Setup <ul style="list-style-type: none">- Installation in Linux/Unix- Installation unter Windows- Grundlegender Setup für statische Seiten Modul 2: Starten und Stoppen <ul style="list-style-type: none">- apachectl- Automatischer Start beim Boot- Logfiles Modul 3: Dynamische Seiten <ul style="list-style-type: none">- Einbinden von CGI Scripts- Weitere Module (PHP, etc.) Modul 4: Access Control <ul style="list-style-type: none">- Zugriffsschutz für bestimmte Bereiche- .htaccess Files Modul 5: Authentisierung <ul style="list-style-type: none">- Benutzer-Authentisierung mit Passwort- Zugriffsschutz
Beitrag	Der Teilnehmerbeitrag versteht sich rein netto. Das ZFI ist (gemäss MwSt-Gesetz) nicht Mehrwertsteuerpflichtig und erhebt somit keine MwSt. Bei länger als einen Monat dauernden Lehrgängen ist die Zahlung des Teilnehmerbeitrages in mehreren Raten möglich (pro rata temporis).

Bildungsweg Linux / Unix / Open Source



Linux / Unix



© ZFI AG 2007